

Obszary Specjalnej Ochrony Ptaków Natura 2000



Generalna Dyrekcja Ochrony Środowiska

Puszczę Białowieską PLC200004

arkusz 1/6

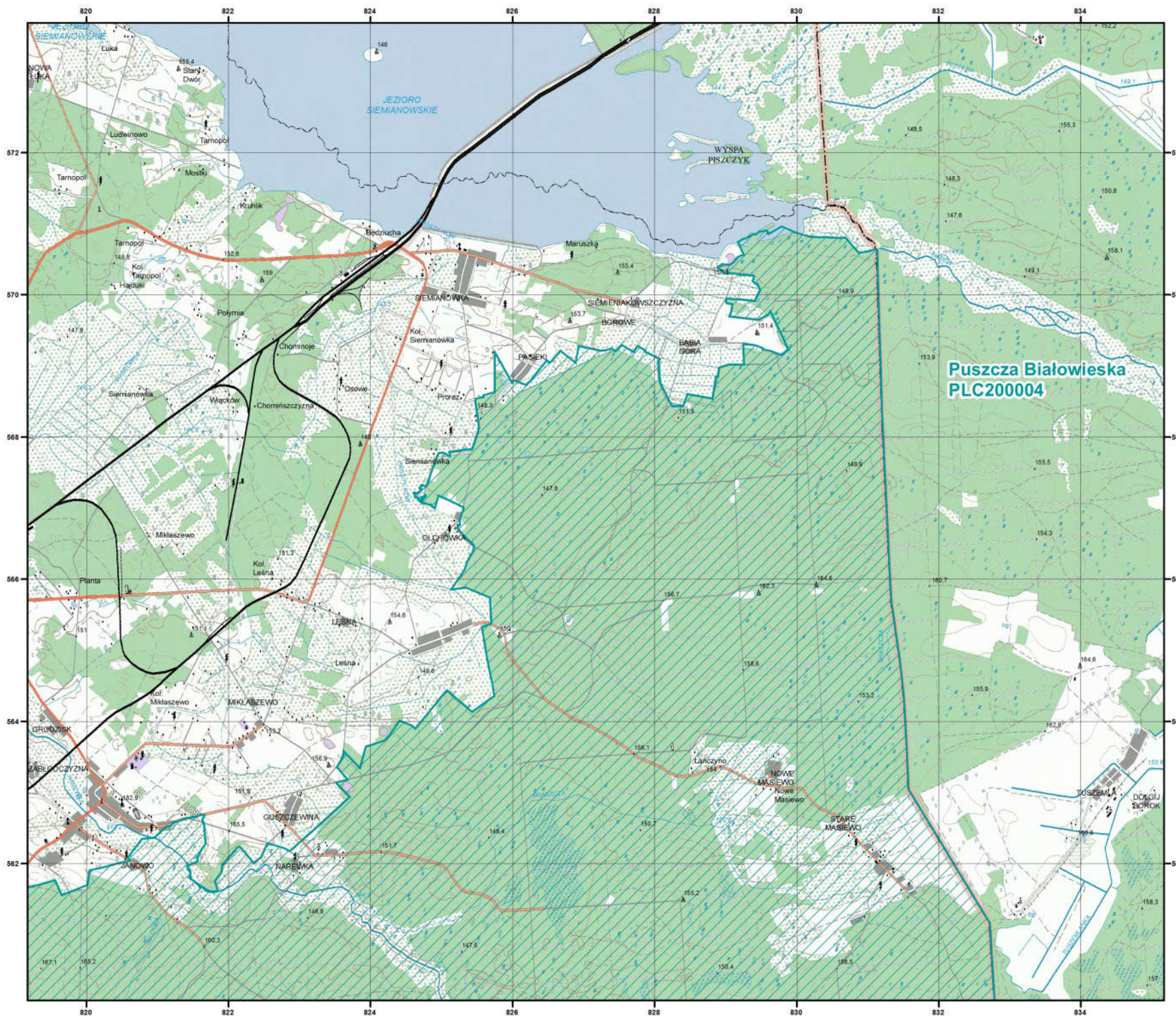


- obszar specjalnej ochrony ptaków
- sąsiadujący obszar specjalnej ochrony ptaków

Układ współrzędnych płaskich prostokątnych 1992
Geodezyjny układ odniesienia EUROREF-89

Podkład topograficzny: VMap Level 2
Wykonawca: Wojskowy Ośrodek Geodezji i Teledetekcji
Edycja 2002

Opracowanie: Generalna Dyrekcja Ochrony Środowiska
stan na: X 2013



Obszary Specjalnej Ochrony Ptaków Natura 2000





Generalna Dyrekcja Ochrony Środowiska

Puszcza Białowieża PLC200004

arkusz 2/6

**Puszcza Białowieża
PLC200004**

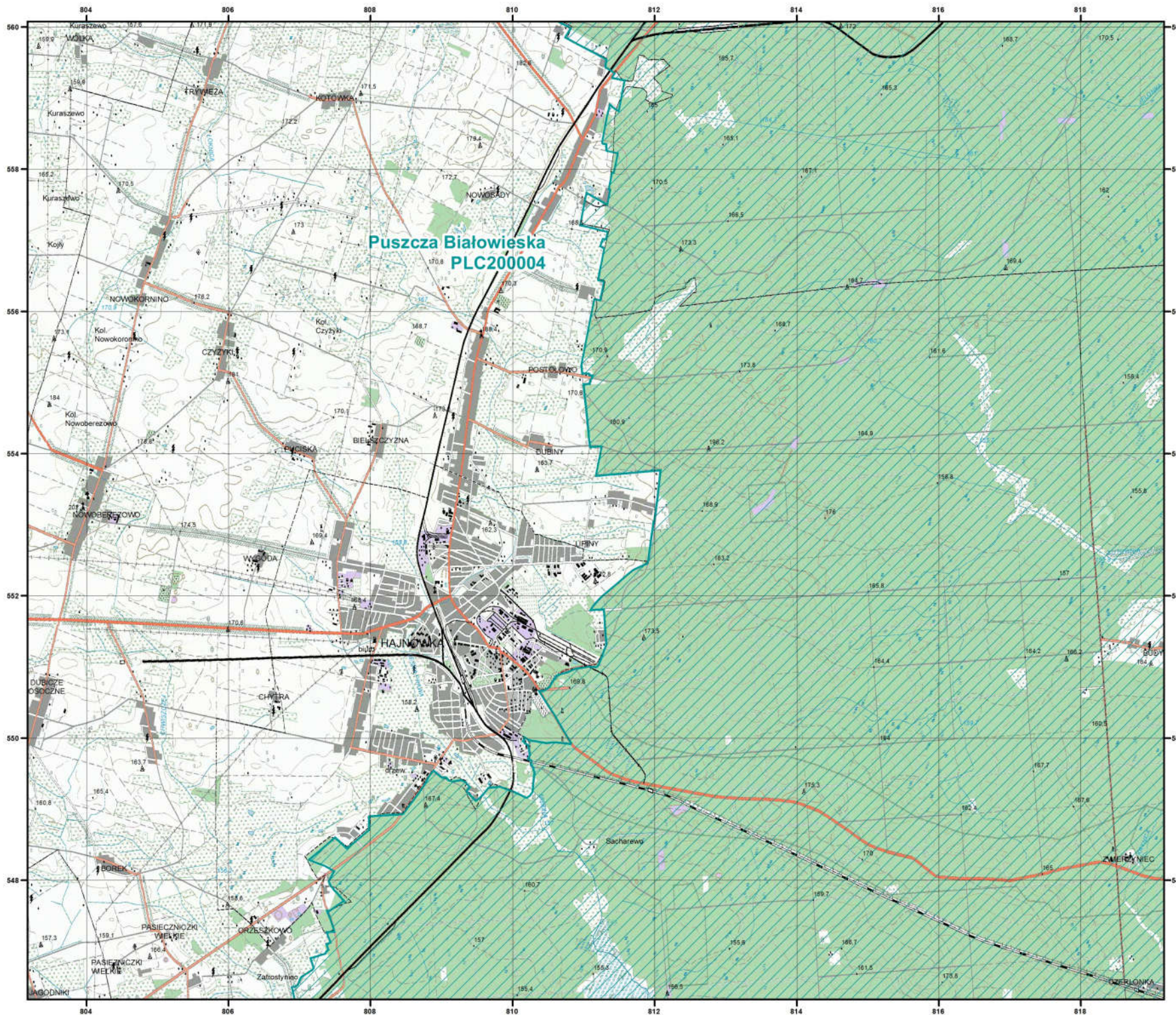


-  obszar specjalnej ochrony ptaków
-  sąsiadujący obszar specjalnej ochrony ptaków

Układ współrzędnych płaskich prostokątnych 1992
Geodezyjny układ odniesienia EUROREF-89

Podkład topograficzny: VMap Level 2
Wykonawca: Wojskowy Ośrodek Geodezji i Teledetekcji
Edycja 2002

Opracowanie: Generalna Dyrekcja Ochrony Środowiska
stan na: X 2013



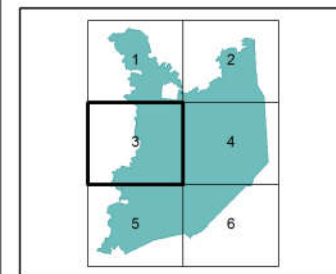
Obszary Specjalnej Ochrony Ptaków Natura 2000



Generalna Dyrekcja Ochrony Środowiska

Puszcza Białowieża PLC200004

arkusz 3/6



- obszar specjalnej ochrony ptaków
- sąsiadujący obszar specjalnej ochrony ptaków

Układ współrzędnych płaskich prostokątnych 1992
Geodezyjny układ odniesienia EUROREF-89

Podkład topograficzny: VMap Level 2
Wykonawca: Wojskowy Ośrodek Geodezji i Teledetekcji
Edycja 2002

Opracowanie: Generalna Dyrekcja Ochrony Środowiska
stan na: X 2013

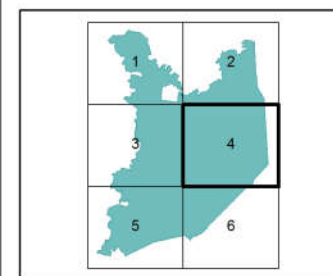
Obszary Specjalnej Ochrony Ptaków Natura 2000



Generalna Dyrekcja Ochrony Środowiska

**Puszcza Białowieża
PLC200004**

arkusz 4/6

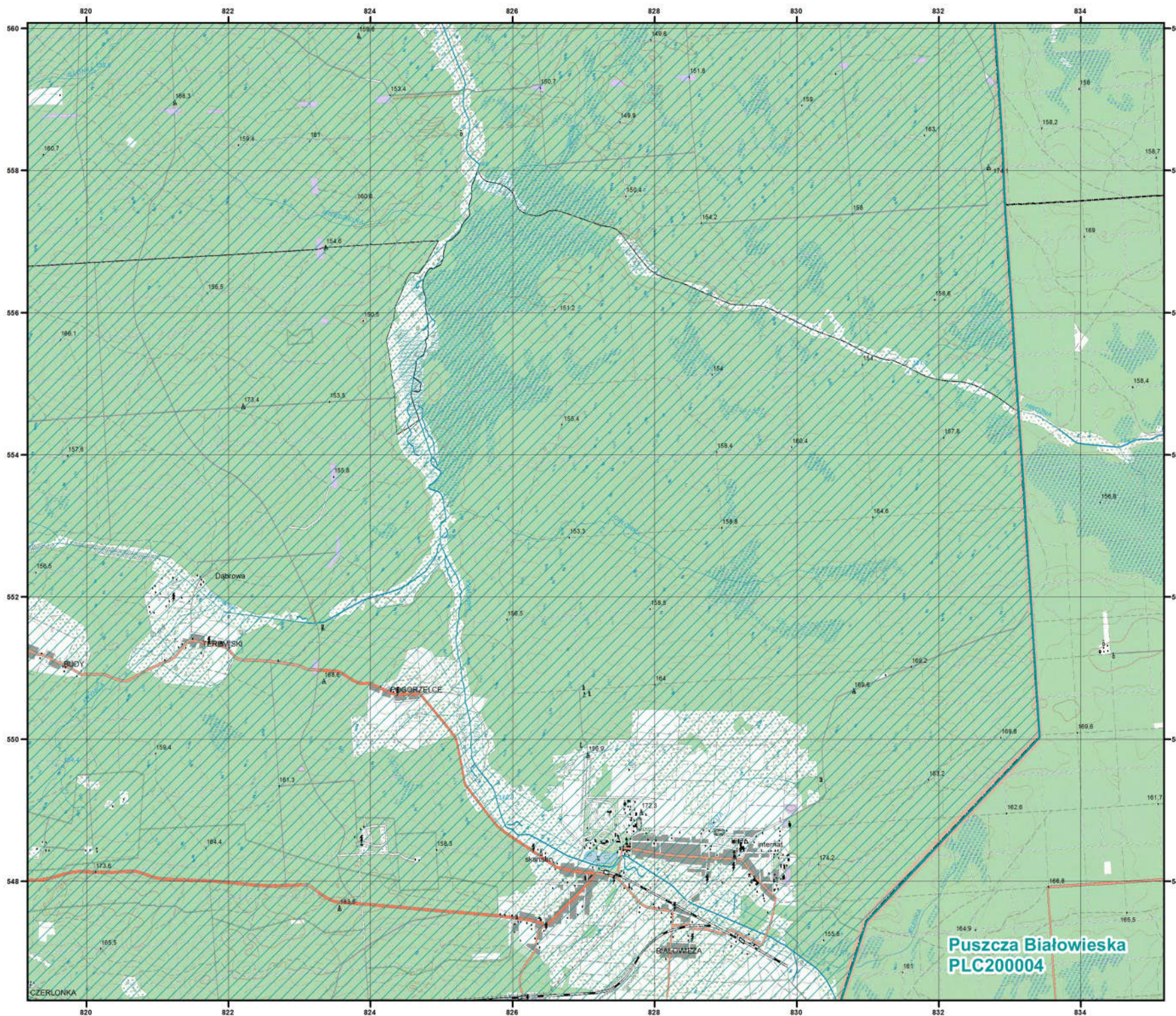


- obszar specjalnej ochrony ptaków
- sąsiadujący obszar specjalnej ochrony ptaków

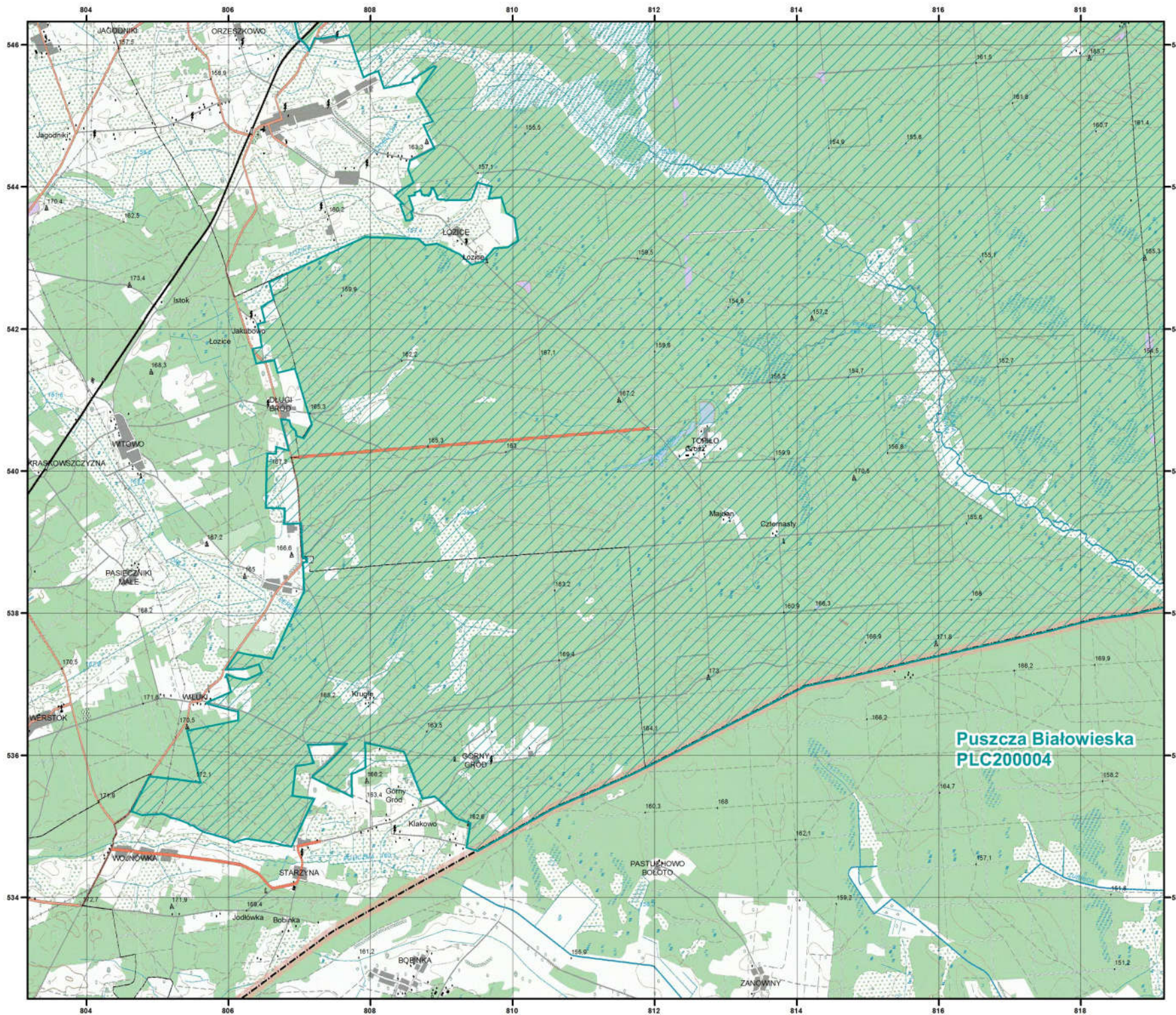
Układ współrzędnych płaskich prostokątnych 1992
Geodezyjny układ odniesienia EUROREF-89

Podkład topograficzny: VMap Level 2
Wykonawca: Wojskowy Ośrodek Geodezji i Teledetekcji
Edycja 2002

Opracowanie: Generalna Dyrekcja Ochrony Środowiska
stan na: X 2013



**Puszcza Białowieża
PLC200004**



Obszary Specjalnej Ochrony Ptaków Natura 2000





Generalna Dyrekcja Ochrony Środowiska

Puszcza Białowieża PLC200004

arkusz 5/6

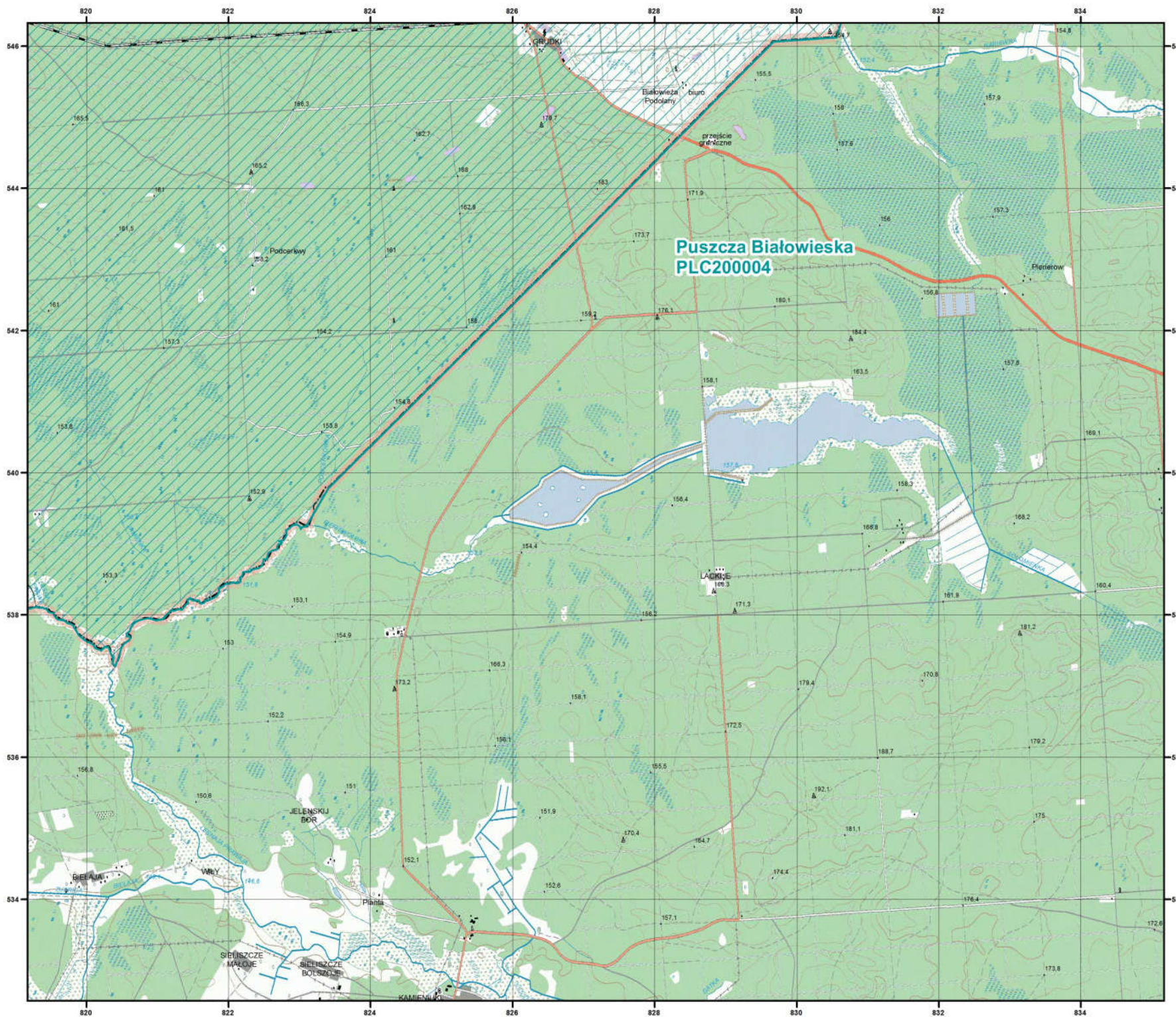


-  obszar specjalnej ochrony ptaków
-  sąsiadujący obszar specjalnej ochrony ptaków

Układ współrzędnych płaskich prostokątnych 1992
Geodezyjny układ odniesienia EUROREF-89

Podkład topograficzny: VMap Level 2
Wykonawca: Wojskowy Ośrodek Geodezji i Teledetekcji
Edycja 2002

Opracowanie: Generalna Dyrekcja Ochrony Środowiska
stan na: X 2013



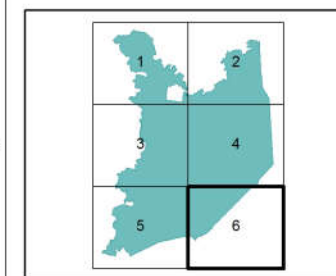
Obszary Specjalnej Ochrony Ptaków Natura 2000





Generalna Dyrekcja Ochrony Środowiska

**Puszcza Białowieża
PLC200004**

arkusz 6/6



-  obszar specjalnej ochrony ptaków
-  sąsiadujący obszar specjalnej ochrony ptaków

Układ współrzędnych płaskich prostokątnych 1992
Geodezyjny układ odniesienia EUROREF-89

Podkład topograficzny: VMap Level 2
Wykonawca: Wojskowy Ośrodek Geodezji i Teledetekcji
Edycja 2002

Opracowanie: Generalna Dyrekcja Ochrony Środowiska
stan na: X 2013