



**INFRASTRUKTURA
I ŚRODOWISKO**
NARODOWA STRATEGIA SPÓJNOŚCI



UNIA EUROPEJSKA
EUROPEJSKI FUNDUSZ
ROZWOJU REGIONALNEGO



Zadania ochronne dla jezior i rzek będących przedmiotami ochrony w obszarze Natura 2000 Dolina Górnej Rospudy PLH200022

opracowanie:

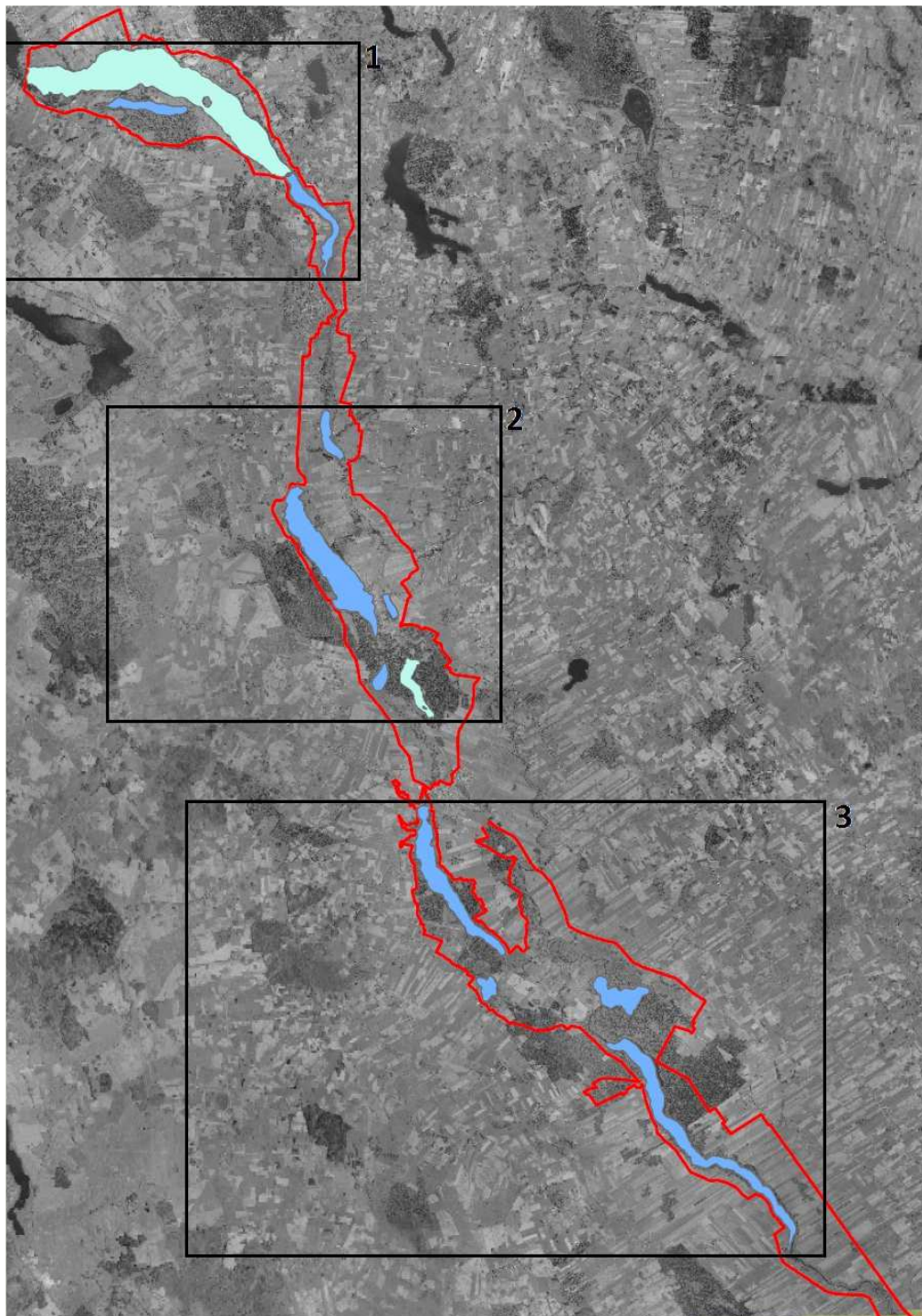
dr Paweł Pawlikowski
p.pawlikowski@uw.edu.pl



Towarzystwo Ochrony Siedlisk „Prohabitat”
na zlecenie Regionalnej Dyrekcji Ochrony Środowiska
w Białymstoku

plany zadań ochronnych
Natura 2000





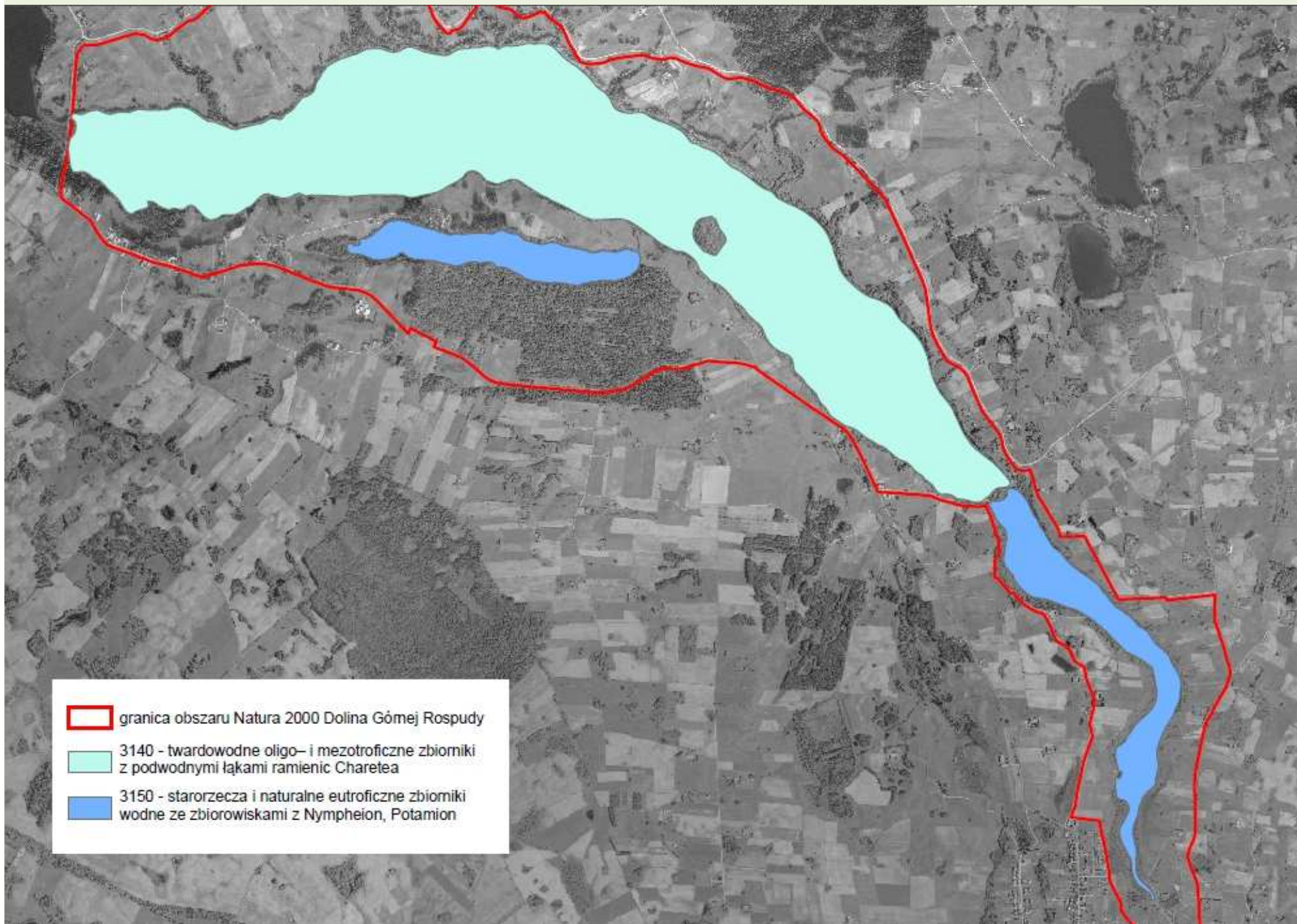
Przedmioty ochrony obszaru Natura 2000 Dolina Górnej Rospudy PLH200022:

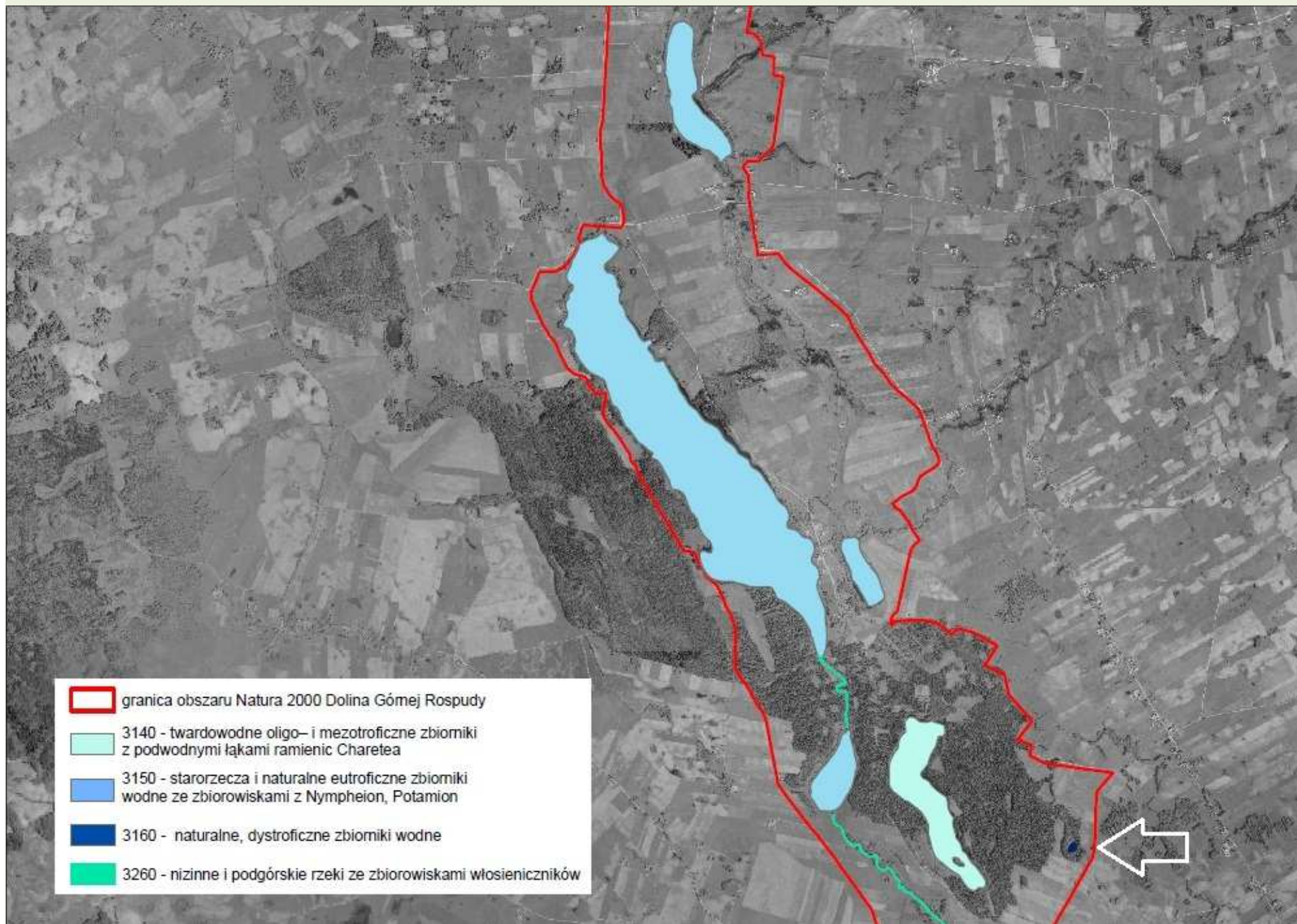
-3140 - twardowodne oligo- i mezotroficzne zbiorniki z podwodnymi łąkami ramienic *Charetea* (2)

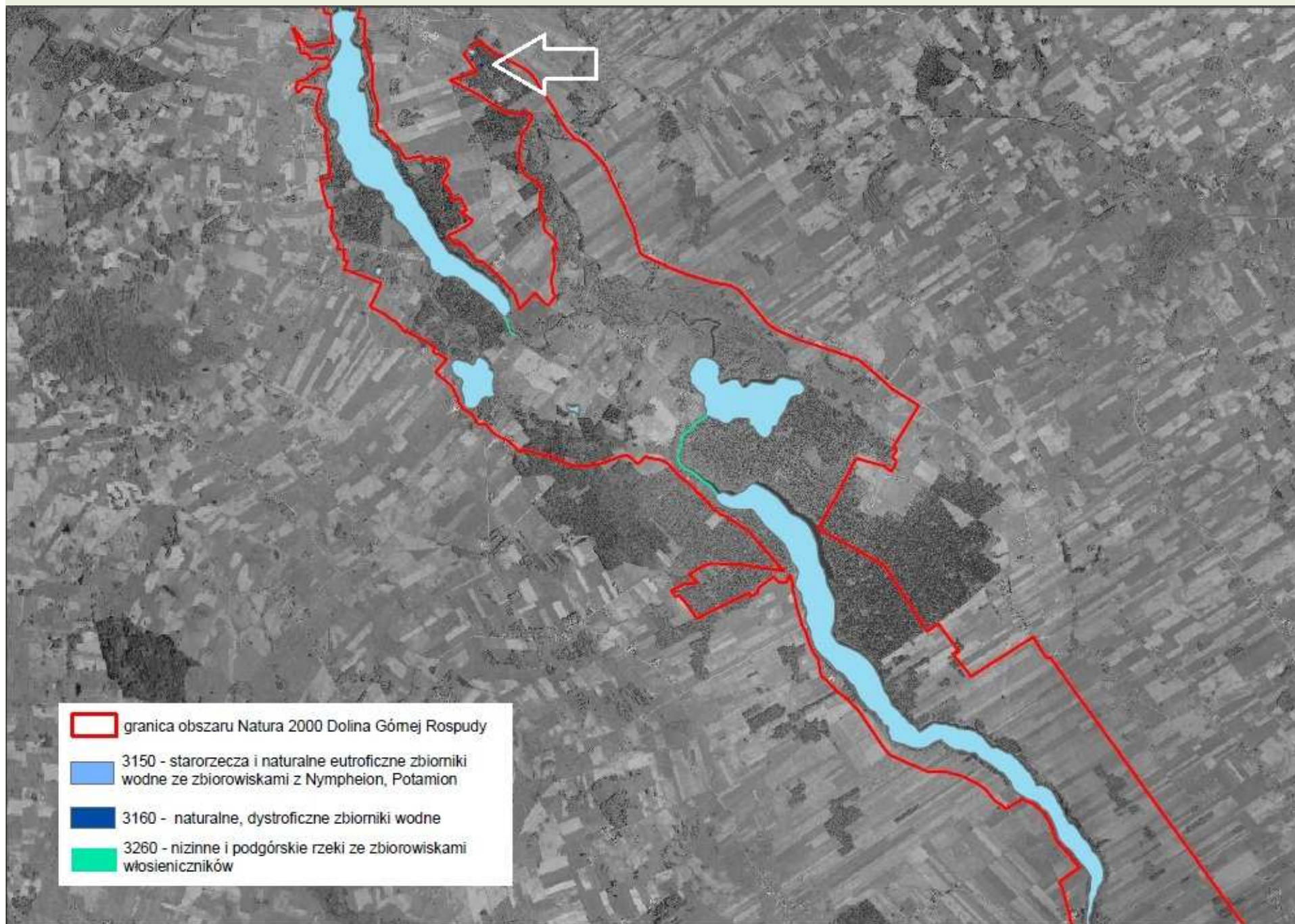
- 3150 - starorzecza i naturalne eutroficzne zbiorniki wodne ze zbiorowiskami z *Nympheion*, *Potamion* (14)

- 3160 - naturalne dystroficzne zbiorniki wodne (2)

-3260 - nizinne i podgórskie rzeki ze zbiorowiskami włosieniczników (6)









**INFRASTRUKTURA
I ŚRODOWISKO**
NARODOWA STRATEGIA SPÓJNOŚCI



GENERALNA
DYREKCYJA
OCHRONY
ŚRODOWISKA



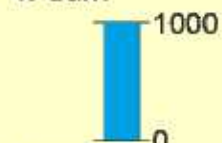
REGIONALNA
DYREKCYJA
OCHRONY
ŚRODOWISKA
W BIAŁYMSTOKU

UNIA EUROPEJSKA
EUROPEJSKI FUNDUSZ
ROZWOJU REGIONALNEGO

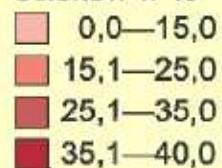


OCZYSZCZALNIE ŚCIEKÓW W 2010 R.

Ścieki wymagające
oczyszczania
odprowadzone
do wód lub do ziemi
w dam^3



Ludność
obsługiwana
przez
oczyszczalnię
ścieków w %



Liczba oczyszczalni ścieków	2
Zmieszane odpady komunalne zebrane w ciągu roku w t	530,6

za Statystyczne Vademecum Samorządowca, 2011



Towarzystwo Ochrony Siedlisk „ProHabitat”
na zlecenie Regionalnej Dyrekcji Ochrony Środowiska
w Białymstoku

plany zadań ochronnych
Natura 2000





**INFRASTRUKTURA
I ŚRODOWISKO**
NARODOWA STRATEGIA SPÓJNOŚCI



GENERALNA
DYREKCJA
OCHRONY
ŚRODOWISKA



REGIONALNA
DYREKCJA
OCHRONY
ŚRODOWISKA
W BIAŁYMSTOKU

UNIA EUROPEJSKA
EUROPEJSKI FUNDUSZ
ROZWOJU REGIONALNEGO



3140 - twardowodne oligo- i mezotroficzne zbiorniki z podwodnymi łąkami ramienic *Charetea*

liczba stanowisk: 2
ocena ogólna: U1



Towarzystwo Ochrony Siedlisk „Prohabitat”
na zlecenie Regionalnej Dyrekcji Ochrony Środowiska
w Białymstoku

plany zadań ochronnych
Natura 2000





**INFRASTRUKTURA
I ŚRODOWISKO**
NARODOWA STRATEGIA SPÓJNOŚCI



GENERALNA
DYREKCJA
OCHRONY
ŚRODOWISKA



REGIONALNA
DYREKCJA
OCHRONY
ŚRODOWISKA
W BIAŁYMSTOKU

UNIA EUROPEJSKA
EUROPEJSKI FUNDUSZ
ROZWOJU REGIONALNEGO



3140 - twardowodne oligo- i mezotroficzne zbiorniki z podwodnymi łąkami ramienic *Charetea*

zagrożenie	nazwa działania ochronnego	termin	zakres prac
420 - ścieki	budowa lub uzupełnienie istniejącej kanalizacji sanitarnej	w ciągu pierwszych 10 lat	budowa lub uzupełnienie istniejącej kanalizacji sanitarnej w sołectwach, w których znajdują się jeziora
952 - eutrofizacja	utworzenie strefy buforowej wokół jezior w sąsiedztwie gruntów rolnych i trwałych użytków zielonych	w ciągu pierwszych 5 lat	utworzenie ok. 5-metrowej strefy buforowej wokół jeziora, na podłożu mineralnym, na granicy z gruntami rolnymi i użytkami zielonymi; zgodnie z programem rolno-środowiskowym dotyczącym stref buforowych (fakultatywne)
403 - zabudowa rozproszona	zakaz zmiany przeznaczenia gruntów na cele nierolnicze i nieleśne	bezterminowo	zakaz zmiany przeznaczenia gruntów na cele nierolnicze i nieleśne na działkach przylegających do jeziora i/lub w odległości 100 metrów od linii brzegowej
952 - eutrofizacja	zakaz rębni I-II na zboczach przyległych do jeziora	bezterminowo	zakaz rębni I-II na zboczach przyległych do jeziora, zakaz umiejscawiania gniazd w odległości mniejszej niż 20 m od jeziora
966 - negatywny wpływ introdukowanych gatunków ryb	zakaz zarybiania obcymi gatunkami ryb	bezterminowo	zakaz zarybiania obcymi gatunkami ryb
	uzupełnienie stanu wiedzy	w ciągu pierwszych 5 lat	uzupełnienie stanu wiedzy o jeziorach ramienicowych na terenie ostoi, na potrzeby sformułowania sposobów ochrony



Towarzystwo Ochrony Siedlisk „ProHabitat”
na zlecenie Regionalnej Dyrekcji Ochrony Środowiska
w Białymstoku

plany zadań ochronnych
Natura 2000





**INFRASTRUKTURA
I ŚRODOWISKO**
NARODOWA STRATEGIA SPÓJNOŚCI



GENERALNA
DYREKCJA
OCHRONY
ŚRODOWISKA



REGIONALNA
DYREKCJA
OCHRONY
ŚRODOWISKA
W BIAŁYMSTOKU

UNIA EUROPEJSKA
EUROPEJSKI FUNDUSZ
ROZWOJU REGIONALNEGO



3150 - starorzecza i naturalne eutroficzne zbiorniki wodne ze zbiorowiskami z *Nympheion*, *Potamion*

liczba stanowisk: 14
ocena ogólna: U1



Towarzystwo Ochrony Siedlisk „Prohabitat”
na zlecenie Regionalnej Dyrekcji Ochrony Środowiska
w Białymstoku

plany zadań ochronnych
Natura 2000



3150 - starorzecza i naturalne eutroficzne zbiorniki wodne ze zbiorowiskami z *Nympheion*, *Potamion*

zagrożenie	nazwa działania ochronnego	termin	zakres prac
jeziora kluczowe dla zachowania właściwego stanu ochrony			
420 - ścieki	budowa lub uzupełnienie istniejącej kanalizacji sanitarnej	w ciągu pierwszych 10 lat	budowa lub uzupełnienie istniejącej kanalizacji sanitarnej w sołectwach, w których znajdują się jeziora
403 - zabudowa rozproszona	zakaz zmiany przeznaczenia gruntów na cele nierolnicze i nieleśne	bezterminowo	zakaz zmiany przeznaczenia gruntów na cele nierolnicze i nieleśne na działkach przylegających do jeziora i/lub w odległości 100 metrów od linii brzegowej
952 - eutrofizacja	zakaz rębni I-II na zboczach przyległych do jeziora	bezterminowo	zakaz rębni I-II na zboczach przyległych do jeziora, zakaz umiejscowienia gniazd w odległości mniejszej niż 20 m od jeziora
966 - negatywny wpływ introdukowanych gatunków ryb	zakaz zarybiania obcymi gatunkami ryb	bezterminowo	zakaz zarybiania obcymi gatunkami ryb
pozostałe jeziora			
403 - zabudowa rozproszona	zakaz zabudowy w odległości 100 metrów od linii brzegowej	bezterminowo	zakaz zabudowy w odległości 100 metrów od linii brzegowej
952 - eutrofizacja	utworzenie strefy buforowej wokół jezior w sąsiedztwie gruntów ornych i trwałych użytków zielonych	w ciągu pierwszych 5 lat	utworzenie ok. 5-metrowej strefy buforowej wokół jeziora, na podłożu mineralnym, na granicy z gruntami rolnymi i użytkami zielonymi; zgodnie z programem rolno-środowiskowym dotyczącym stref buforowych (fakultatywne)





**INFRASTRUKTURA
I ŚRODOWISKO**
NARODOWA STRATEGIA SPÓJNOŚCI



GENERALNA
DYREKCJA
OCHRONY
ŚRODOWISKA



REGIONALNA
DYREKCJA
OCHRONY
ŚRODOWISKA
W BIAŁYMSTOKU

UNIA EUROPEJSKA
EUROPEJSKI FUNDUSZ
ROZWOJU REGIONALNEGO



3160 – naturalne dystroficzne zbiorniki wodne

liczba stanowisk: 2
ocena ogólna: FV



Towarzystwo Ochrony Siedlisk „Prohabitat”
na zlecenie Regionalnej Dyrekcji Ochrony Środowiska
w Białymstoku

plany zadań ochronnych
Natura 2000





**INFRASTRUKTURA
I ŚRODOWISKO**
NARODOWA STRATEGIA SPÓJNOŚCI



GENERALNA
DYREKCJA
OCHRONY
ŚRODOWISKA



REGIONALNA
DYREKCJA
OCHRONY
ŚRODOWISKA
W BIAŁYMSTOKU

UNIA EUROPEJSKA
EUROPEJSKI FUNDUSZ
ROZWOJU REGIONALNEGO



3160 – naturalne dystroficzne zbiorniki wodne

zagrożenie	nazwa działania ochronnego	termin	zakres prac
966 - negatywny wpływ introdukowanych gatunków ryb	zakaz zarybiania obcymi gatunkami ryb	bezterminowo	zakaz zarybiania obcymi gatunkami ryb



Towarzystwo Ochrony Siedlisk „Prohabitat”
na zlecenie Regionalnej Dyrekcji Ochrony Środowiska
w Białymstoku

plany zadań ochronnych
Natura 2000





**INFRASTRUKTURA
I ŚRODOWISKO**
NARODOWA STRATEGIA SPÓJNOŚCI



UNIA EUROPEJSKA
EUROPEJSKI FUNDUSZ
ROZWOJU REGIONALNEGO



3260 - nizinne i podgórskie rzeki ze zbiorowiskami włosieniczników

liczba stanowisk: 6

powierzchnia siedliska na stanowisku: XX

specyficzna struktura i funkcje siedliska: U1

perspektywy zachowania siedliska: FV

ocena ogólna: U1

Stan ochrony siedliska przyrodniczego – wg Rozporządzenia Ministra Środowiska z dnia 17 lutego 2010 r.:
FV – właściwy; U1 – niezadowolający; U2 – zły; XX – nieznan



Towarzystwo Ochrony Siedlisk „ProHabitat”
na zlecenie Regionalnej Dyrekcji Ochrony Środowiska
w Białymstoku

plany zadań ochronnych
Natura 2000







**INFRASTRUKTURA
I ŚRODOWISKO**
NARODOWA STRATEGIA SPÓJNOŚCI



GENERALNA
DYREKCYJA
OCHRONY
ŚRODOWISKA



REGIONALNA
DYREKCYJA
OCHRONY
ŚRODOWISKA
W BIAŁYMSTOKU

UNIA EUROPEJSKA
EUROPEJSKI FUNDUSZ
ROZWOJU REGIONALNEGO



3260 - nizinne i podgórskie rzeki ze zbiorowiskami włosieniczników

zagrożenie	nazwa działania ochronnego	termin	zakres prac
420 - ścieki	budowa lub uzupełnienie istniejącej kanalizacji sanitarnej	w ciągu pierwszych 10 lat	budowa lub uzupełnienie istniejącej kanalizacji sanitarnej w sołectwach przylegających do rzeki Rospudy
952 - eutrofizacja	utworzenie strefy buforowej w odległości 5 m od brzegów rzeki	w ciągu pierwszych 5 lat	utworzenie ok. 5-metrowej strefy buforowej od brzegów rzeki, na podłożu mineralnym, na granicy z gruntami rolnymi i użytkami zielonymi; zgodnie z programem rolno-środowiskowym dotyczącym stref buforowych (fakultatywne)
966 - negatywny wpływ introdukowanych gatunków ryb	zakaz zarybiania obcymi gatunkami ryb	bezterminowo	zakaz zarybiania obcymi gatunkami ryb (obligatoryjne)
J02.05 - modyfikowanie funkcjonowania wód	zakaz ingerencji w hydromorfologię koryta rzeki Rospudy	bezterminowo	zakaz odmulania, regulacji i pogłębiania oraz innych ingerencji w hydromorfologię koryta rzeki Rospudy (obligatoryjne)



Towarzystwo Ochrony Siedlisk „Prohabitat”
na zlecenie Regionalnej Dyrekcji Ochrony Środowiska
w Białymstoku

plany zadań ochronnych
Natura 2000

