



SYSTEM INFORMACJI PRZESTRZENNEJ

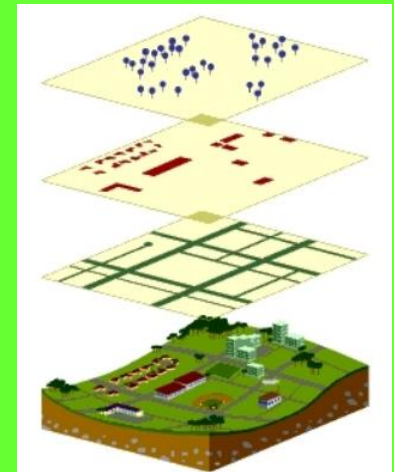
SOO Schrony Brzeskiego Rejonu Umocnionego- PLH 200014



System Informacji Przestrzennej

- pozyskiwanie danych
- przetwarzanie danych
- udostępnianie danych

Jednym z podstawowych elementów Systemu Informacji Przestrzennej jest mapa numeryczna. W najprostszym sposobie mapę numeryczną można określić, jako mapę w formie cyfrowej.

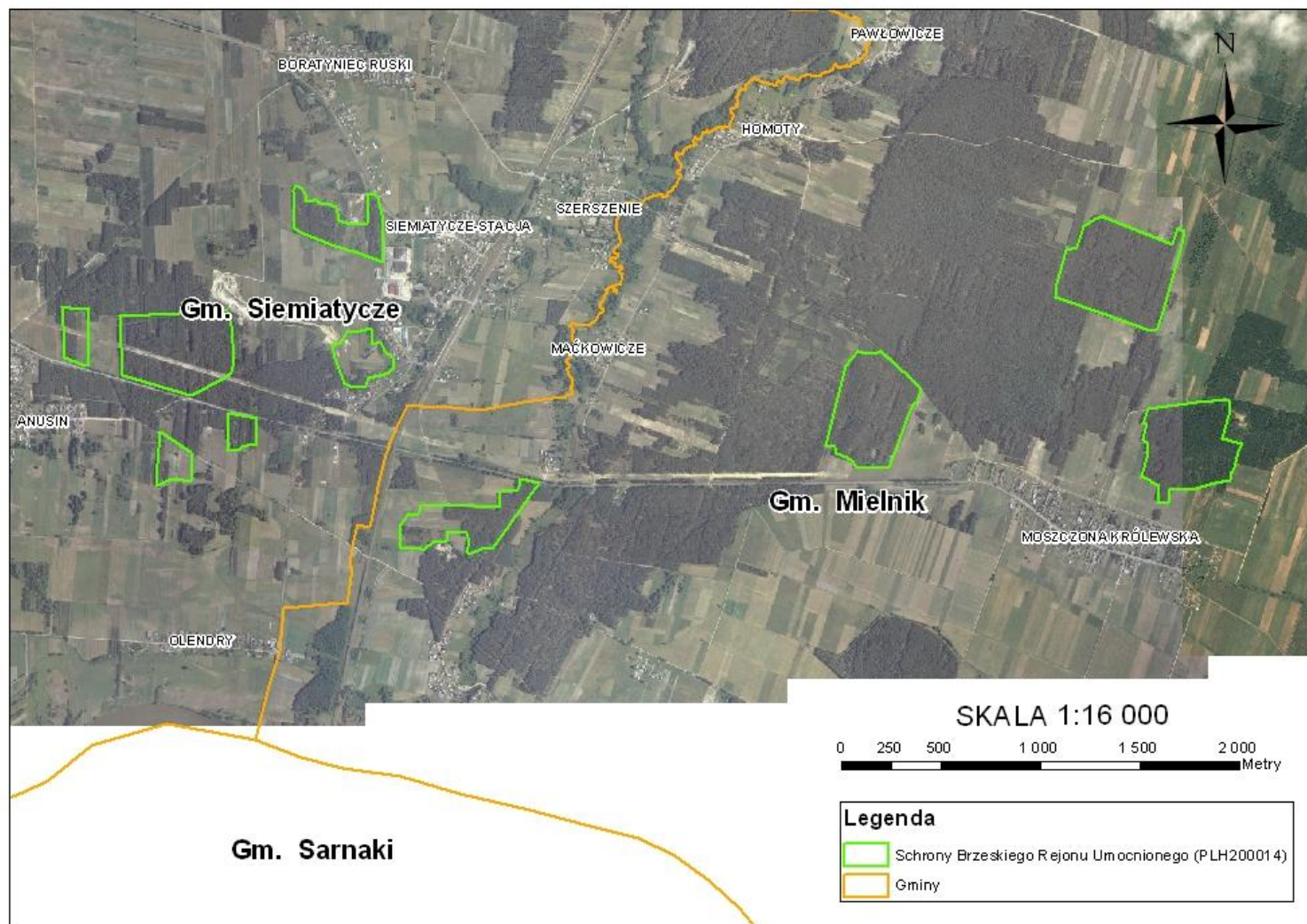


Rodzaje danych w projekcie planu zadań ochronnych obszaru NATURA 2000:

- Ortofotomapa
- Mapa topograficzna 1: 10 000
- Mapa ewidencji gruntów 1: 5 000
- Leśna Mapa Numeryczna
- Dane opisowe



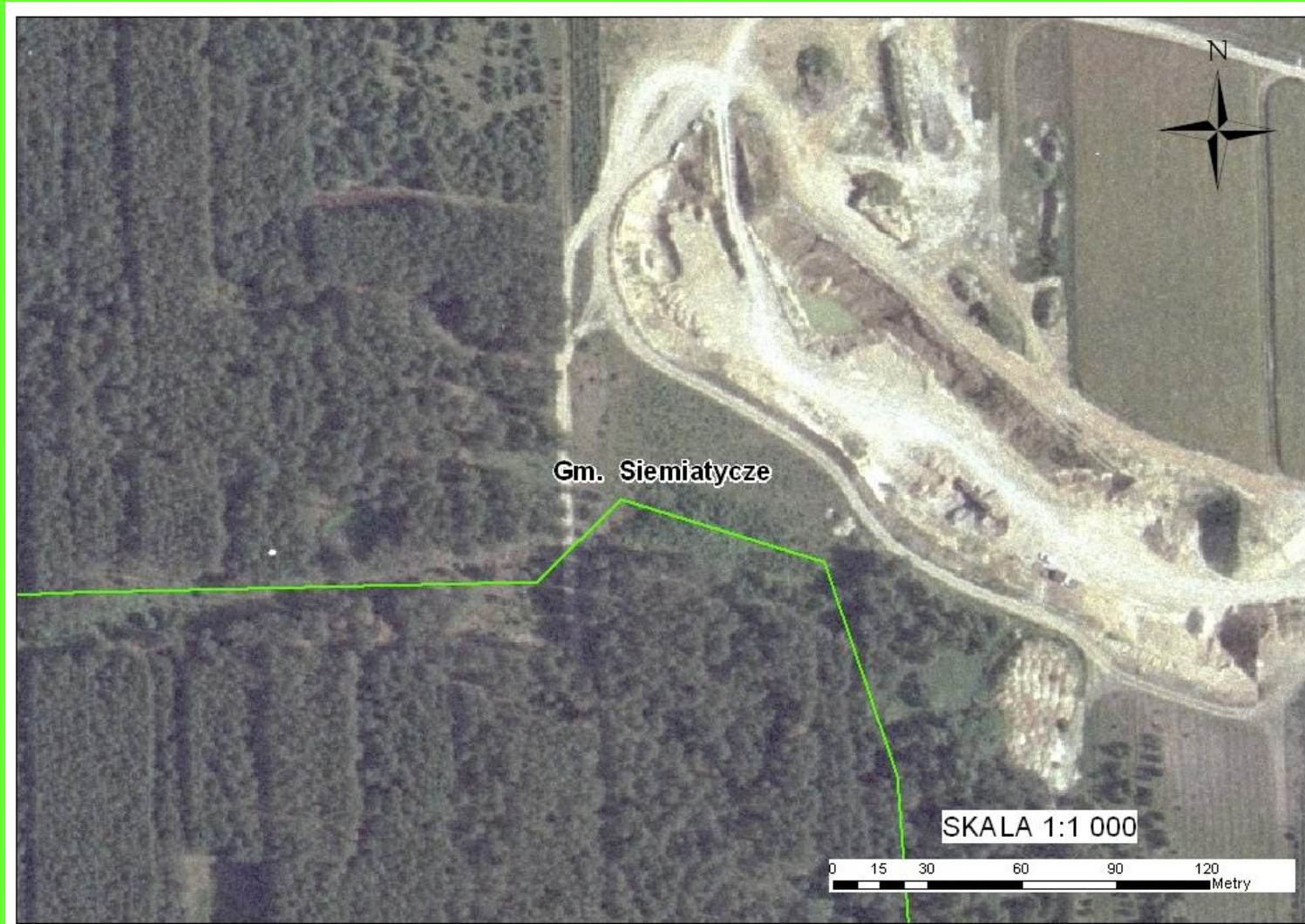
ORTOFOTOMAPA



ORTOFOTOMAPA



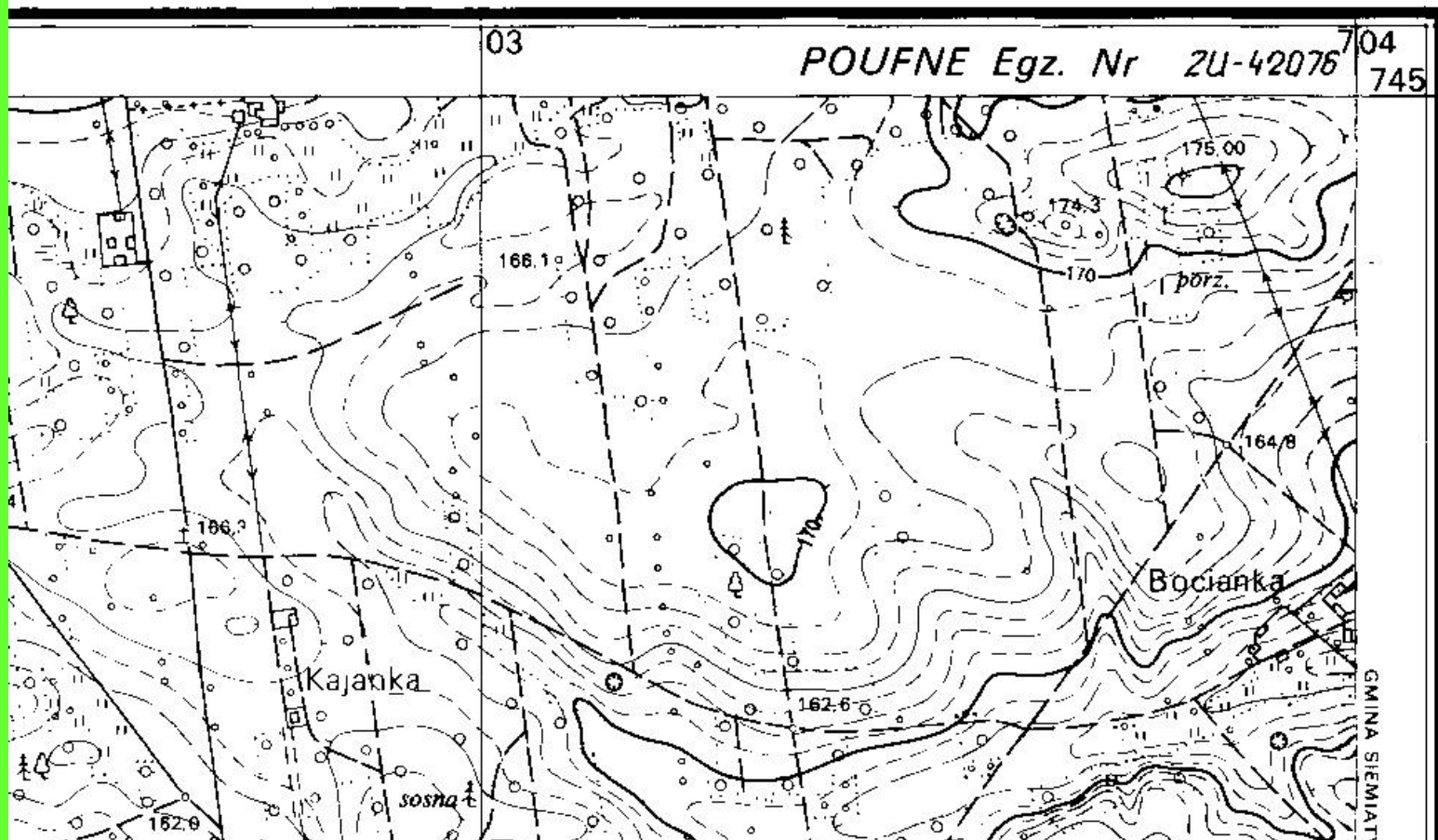
ORTOFOTOMAPA



MAPA TOPOGRAFICZNA

MAPA TOPOGRAFICZNA

POWIELANIE BEZ ZGODY WYDAWCY WZBRONIONE



**INFRASTRUKTURA
I ŚRODOWISKO**
NARODOWA STRATEGIA SPÓJNOŚCI



GENERALNA
DYREKCJA
OCHRONY
ŚRODOWISKA

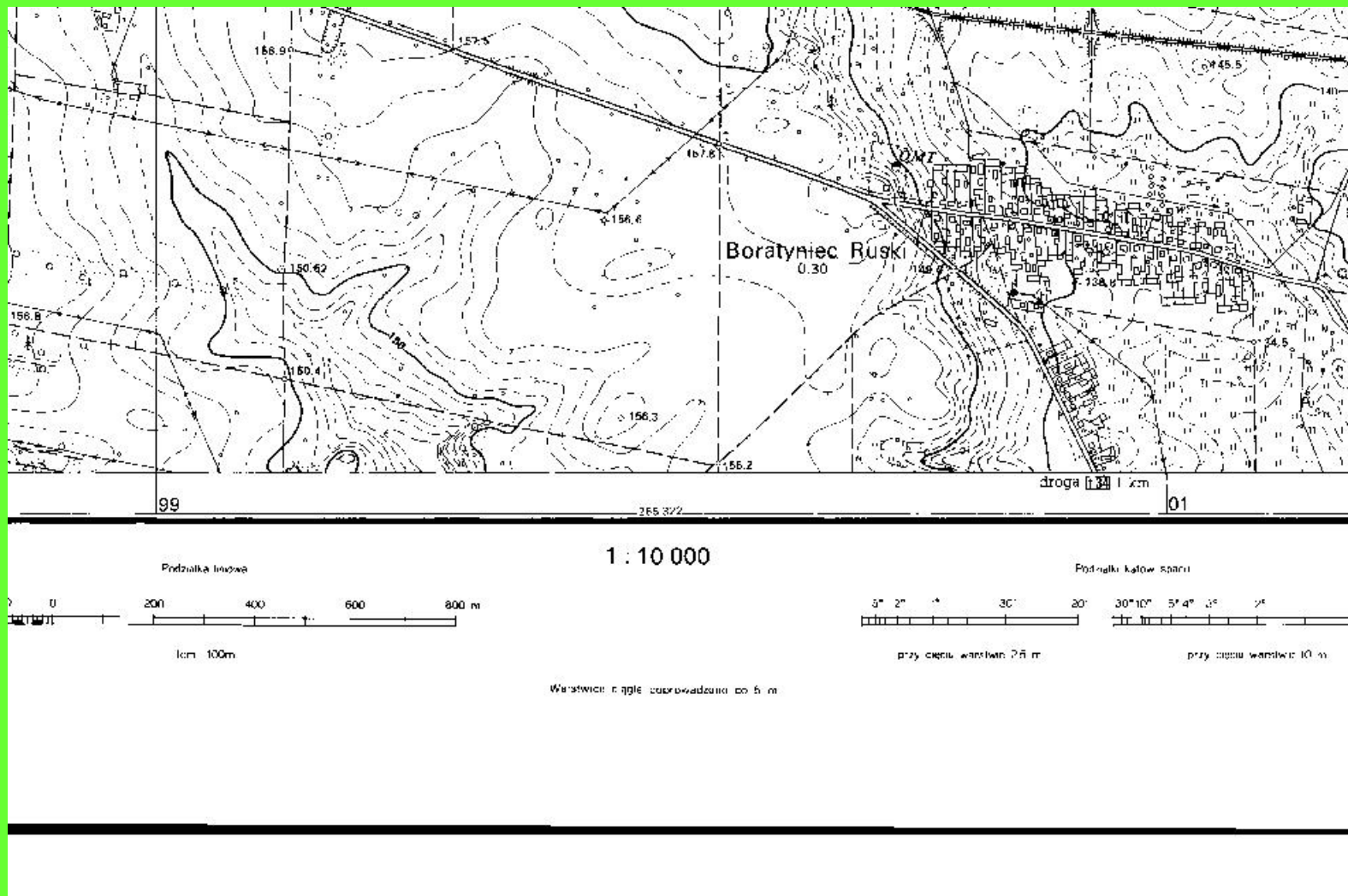


REGIONALNA
DYREKCJA
OCHRONY
ŚRODOWISKA
W BIAŁYMSTOKU

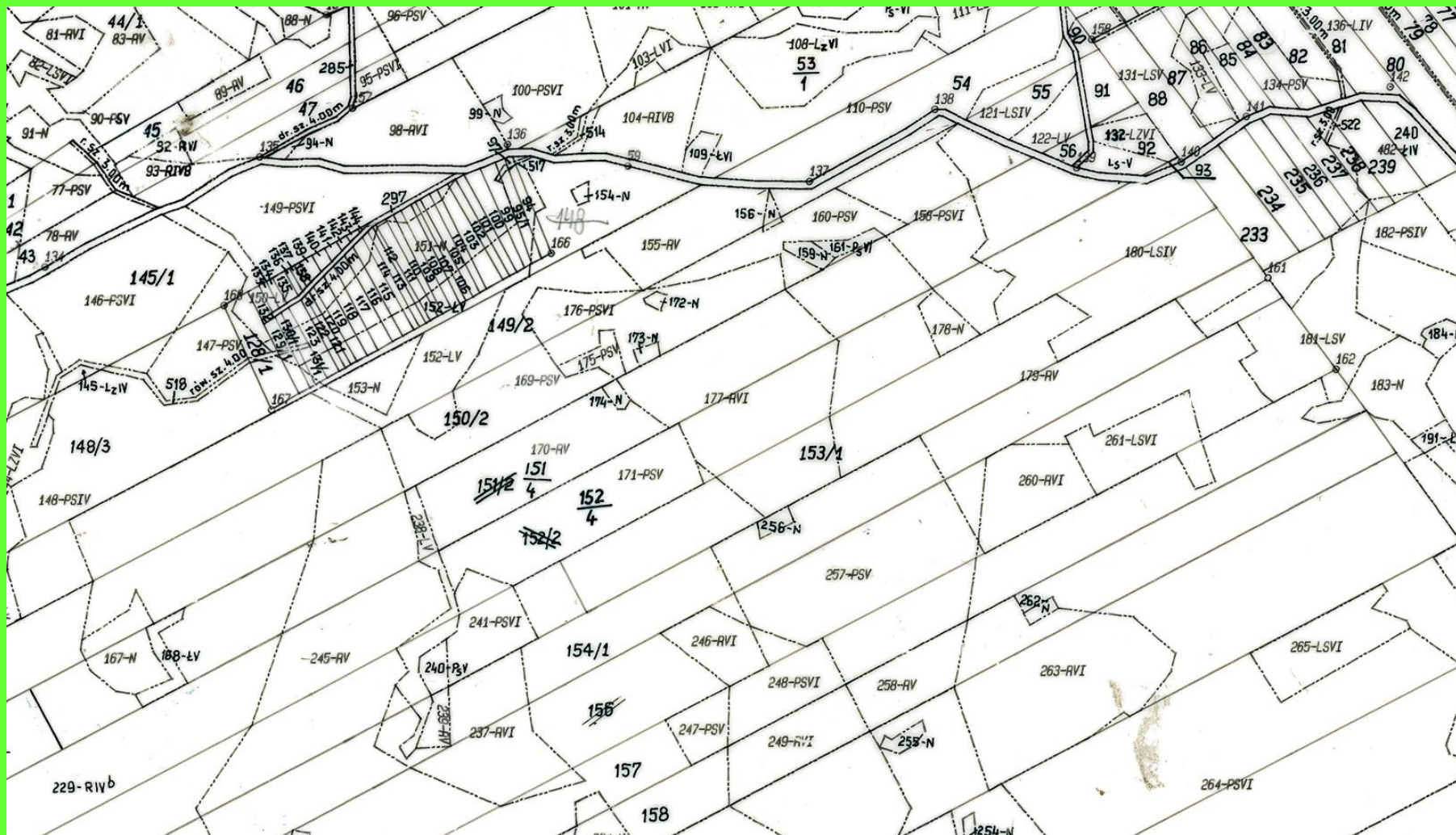
UNIA EUROPEJSKA
EUROPEJSKI FUNDUSZ
ROZWOJU REGIONALNEGO



MAPA TOPOGRAFICZNA



MAPA EWIDENCJI GRUNTÓW





NAJWAŻNIEJSZE ZADANIA SYSTEMU INFORMACJI PRZESTRZENNEJ

- Integracja danych w różnych postaciach (formatach) do jednego spójnego systemu
- Sprowadzenie map w różnych układach współrzędnych do jednego (PUWG 1992)
- Dostarczenie dokumentacji z dokładną lokalizacją przedmiotów ochrony (działki ewidencyjne)



NAJWAŻNIEJSZE ZADANIA SYSTEMU INFORMACJI PRZESTRZENNEJ

- Opracowanie map tematycznych dla obszaru Natura 2000 udostępnianych społeczeństwu
- Analizy przestrzenne



Dziękuję za uwagę

