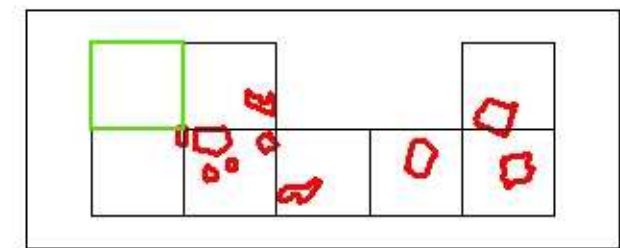






**Propozycja korekty granic
 obszaru Natura 2000
 Schrony Brzeskiego
 Rejonu Umocnionego
 PLH200014**

Arkusz 1

Skala 1:5 000



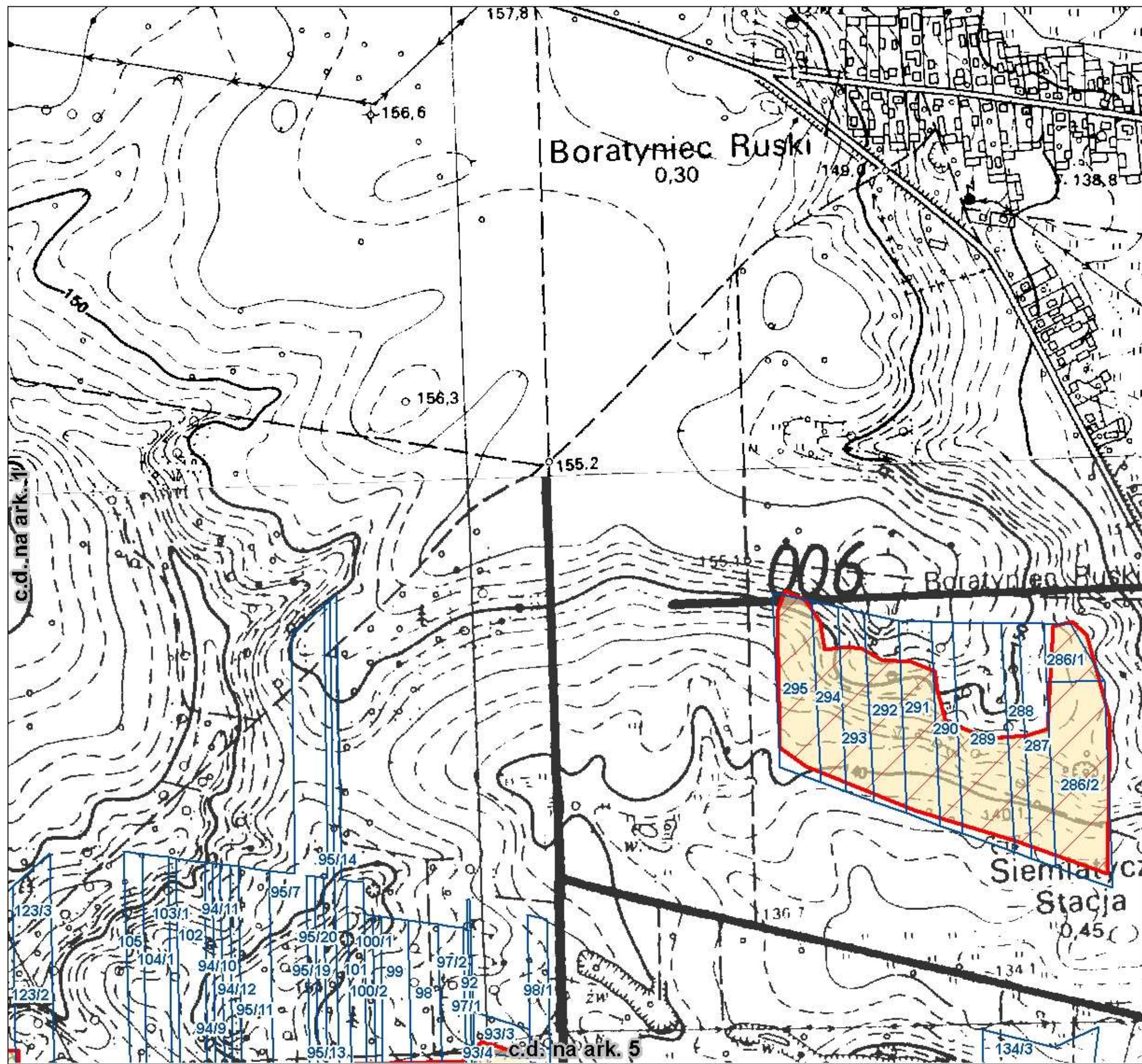
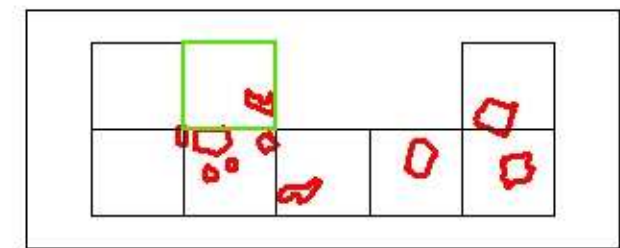
Legenda

-  Propozycja nowych schronów
-  Działki ewidencyjne
-  Proponowana korekta granic obszaru Schrony Brzeskiego Rejonu Umocnionego (PLH200014)
-  Istniejąca granica obszaru Schrony Brzeskiego Rejonu Umocnionego (PLH200014)





**Propozycja korekty granic
 obszaru Natura 2000
 Schrony Brzeskiego
 Rejonu Umocnionego
 PLH200014**

Arkusz 2

Skala 1:5 000



Legenda

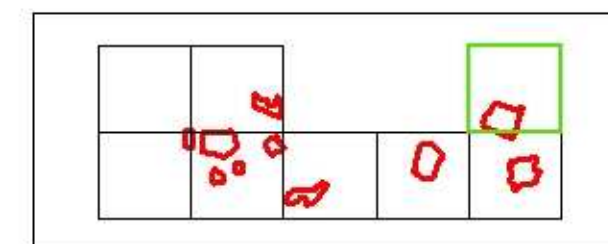
-  Propozycja nowych schronów
-  Działki ewidencyjne
-  Proponowana korekta granic obszaru Schrony Brzeskiego Rejonu Umocnionego (PLH200014)
-  Istniejąca granica obszaru Schrony Brzeskiego Rejonu Umocnionego (PLH200014)

Propozycja korekty granic obszaru Natura 2000 Schrony Brzeskiego Rejonu Umocnionego PLH200014

Arkusz 3

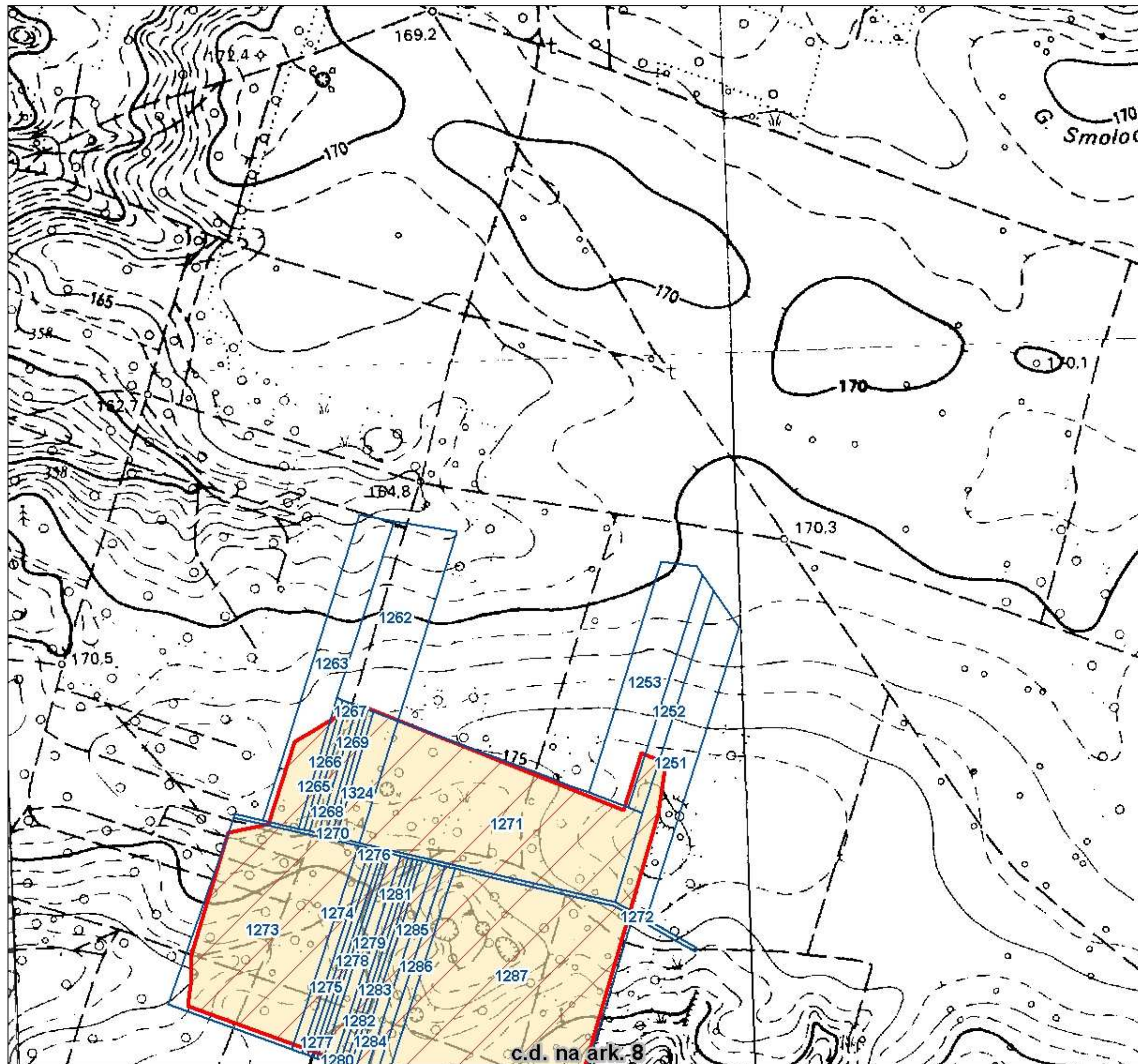
Skala 1:5 000

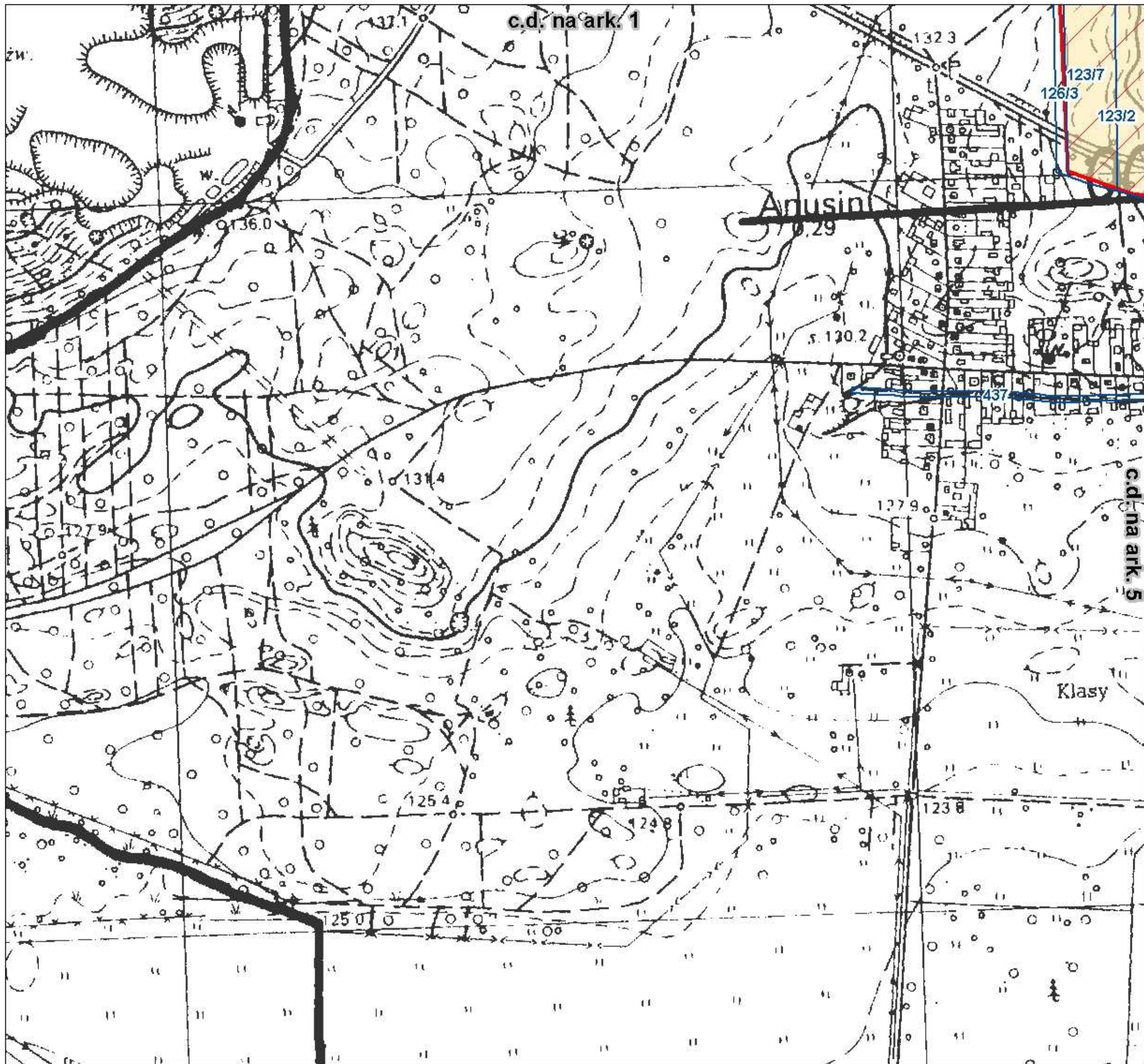
0 0,05 0,1 0,2 Km



Legenda

- Propozycja nowych schronów
- Działki ewidencyjne
- Proponowana korekta granic obszaru Schrony Brzeskiego Rejonu Umocnionego (PLH200014)
- Istniejąca granica obszaru Schrony Brzeskiego Rejonu Umocnionego (PLH200014)

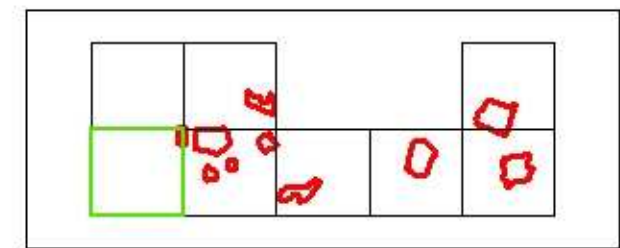
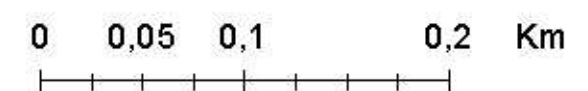








**Propozycja korekty granic
 obszaru Natura 2000
 Schrony Brzeskiego
 Rejonu Umocnionego
 PLH200014**

Arkusz 4

Skala 1:5 000



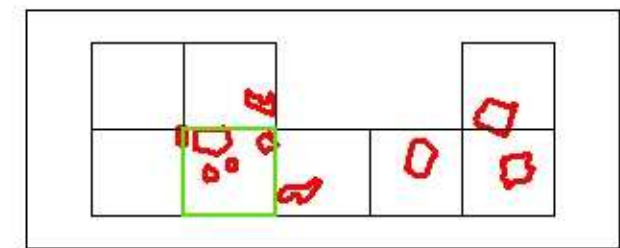
Legenda

-  Propozycja nowych schronów
-  Działki ewidencyjne
-  Proponowana korekta granic obszaru Schrony Brzeskiego Rejonu Umocnionego (PLH200014)
-  Istniejąca granica obszaru Schrony Brzeskiego Rejonu Umocnionego (PLH200014)





Propozycja korekty granic obszaru Natura 2000 Schrony Brzeskiego Rejonu Umocnionego PLH200014

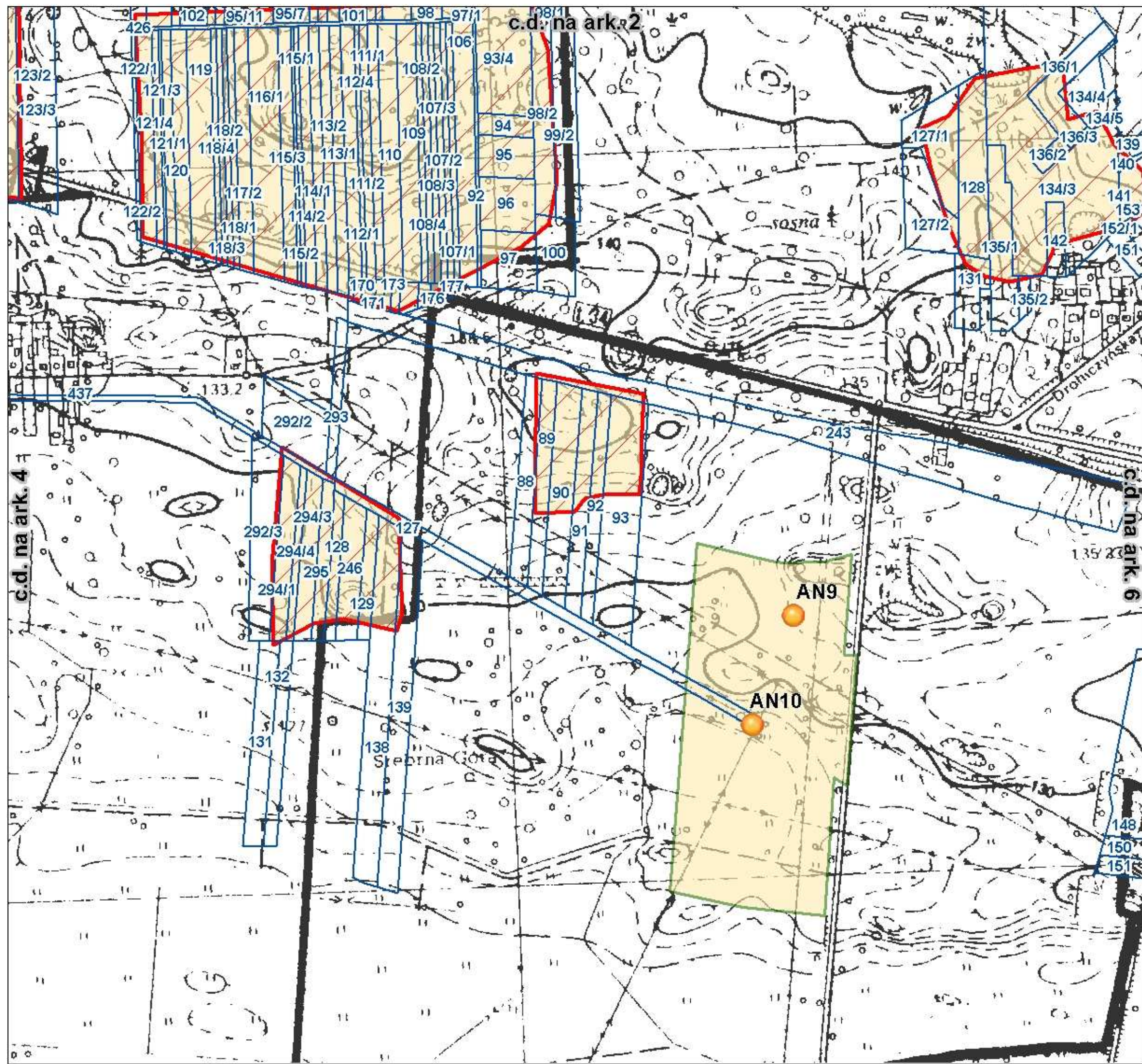
Arkusz 5

Skala 1:5 000



Legenda

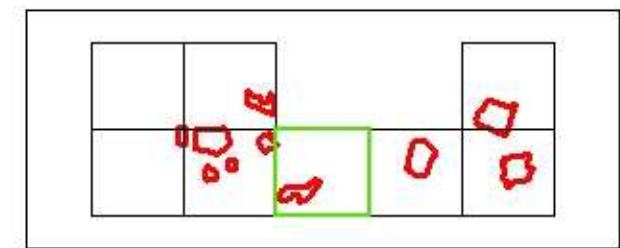
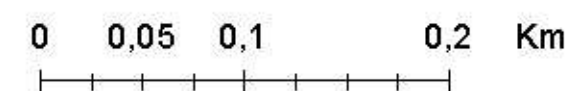
-  Propozycja nowych schronów
-  Działki ewidencyjne
-  Proponowana korekta granic obszaru Schrony Brzeskiego Rejonu Umocnionego (PLH200014)
-  Istniejąca granica obszaru Schrony Brzeskiego Rejonu Umocnionego (PLH200014)







**Propozycja korekty granic
 obszaru Natura 2000
 Schrony Brzeskiego
 Rejonu Umocnionego
 PLH200014**

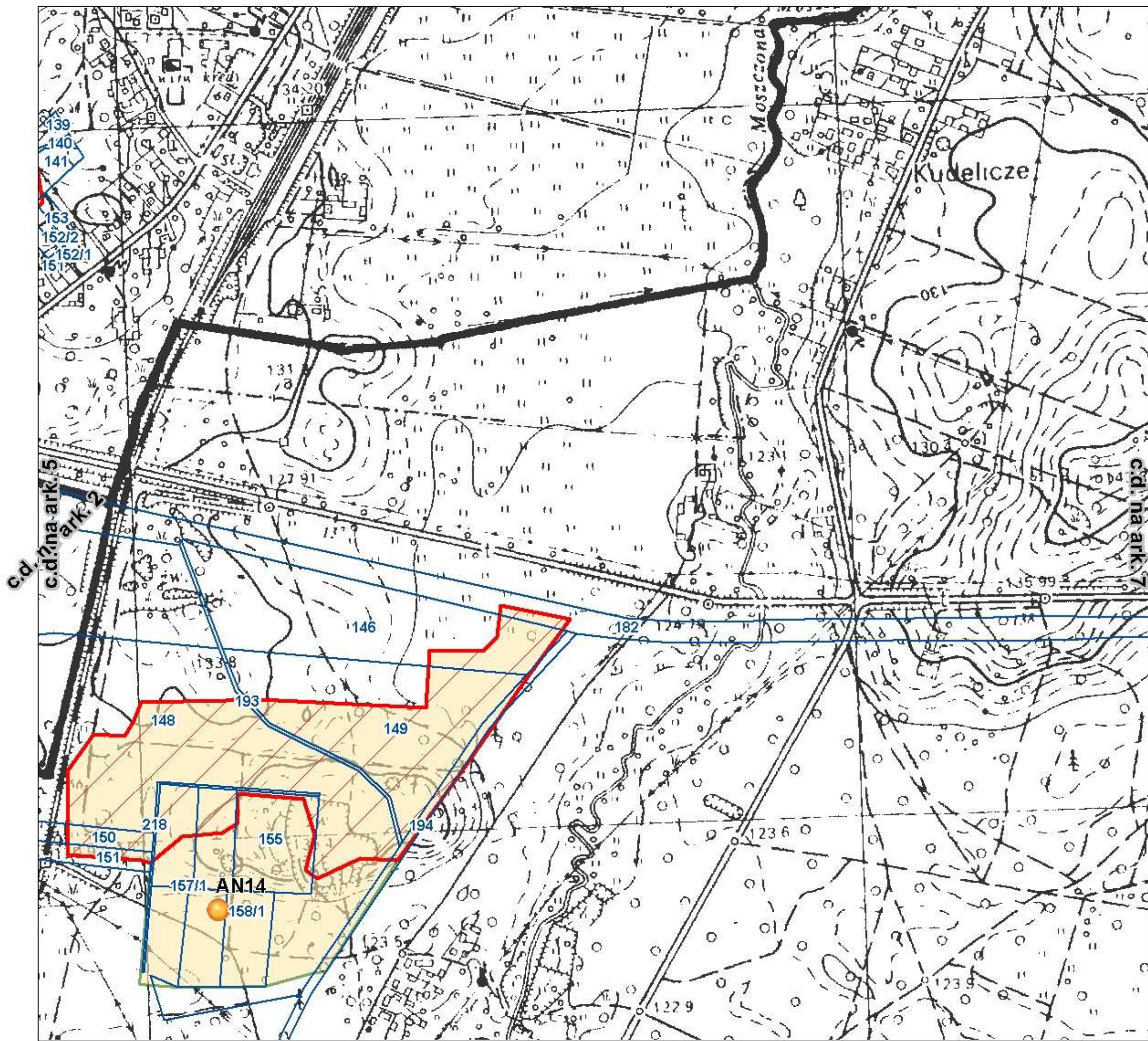
Arkusz 6

Skala 1:5 000



Legenda

-  Propozycja nowych schronów
-  Działki ewidencyjne
-  Proponowana korekta granic obszaru Schrony Brzeskiego Rejonu Umocnionego (PLH200014)
-  Istniejąca granica obszaru Schrony Brzeskiego Rejonu Umocnionego (PLH200014)

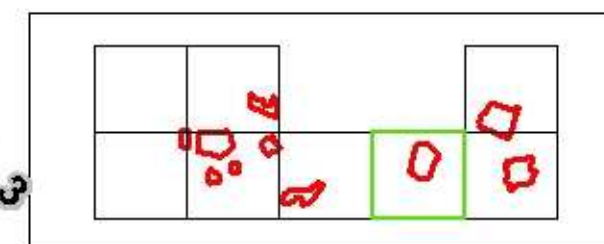


Propozycja korekty granic obszaru Natura 2000 Schrony Brzeskiego Rejonu Umocnionego PLH200014





Arkusz 7

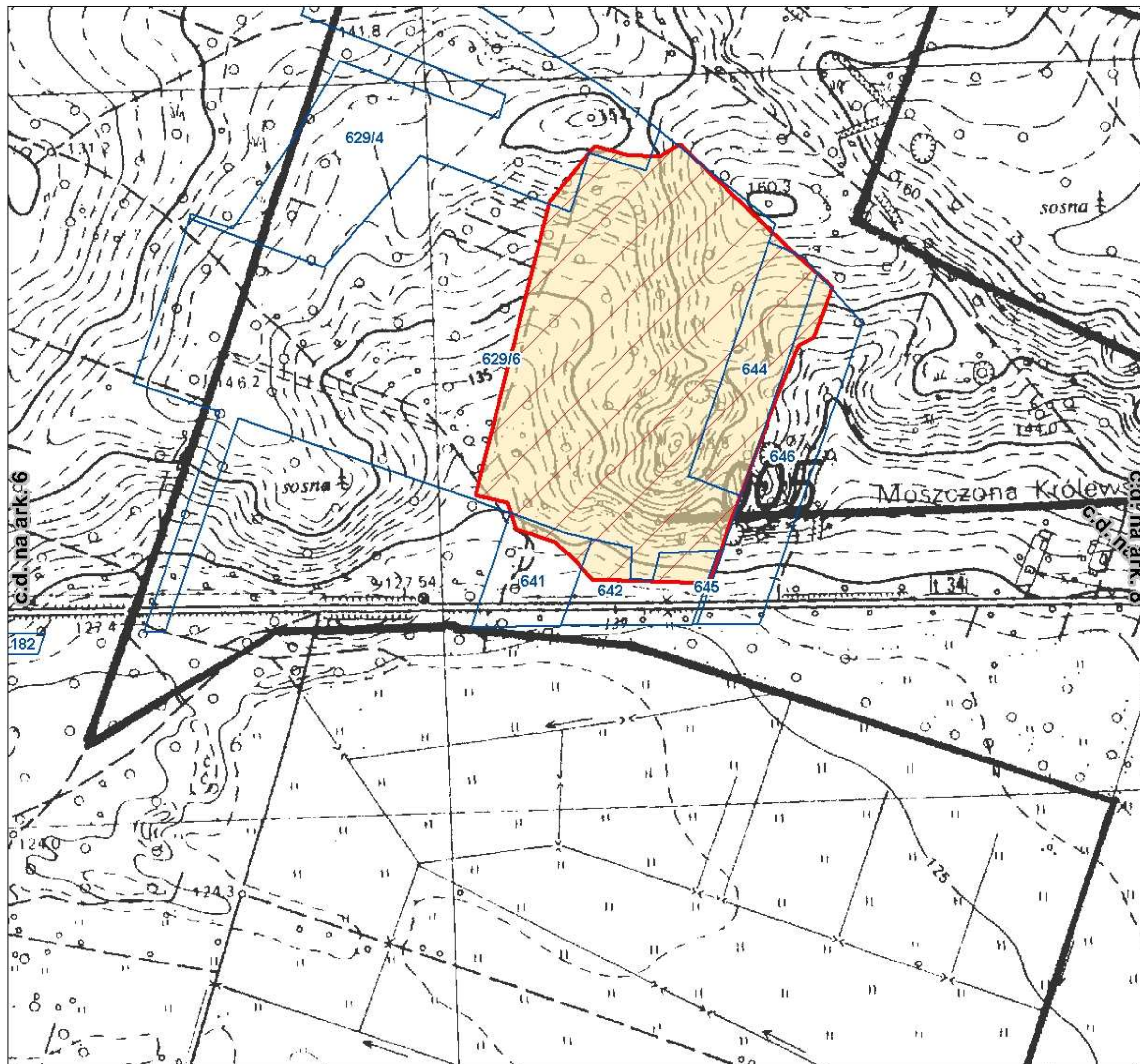
Skala 1:5 000

0 0,05 0,1 0,2 Km



Legenda

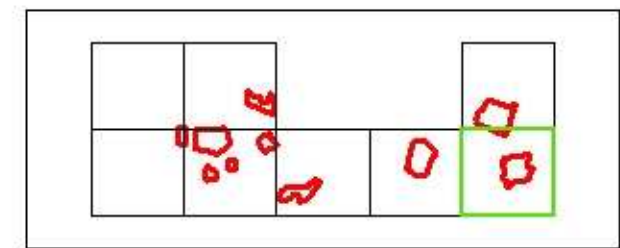
-  Propozycja nowych schronów
-  Działki ewidencyjne
-  Proponowana korekta granic obszaru Schrony Brzeskiego Rejonu Umocnionego (PLH200014)
-  Istniejąca granica obszaru Schrony Brzeskiego Rejonu Umocnionego (PLH200014)







Propozycja korekty granic
obszaru Natura 2000
Schrony Brzeskiego
Rejonu Umocnionego
PLH200014

Arkusz 8

Skala 1:5 000



Legenda

-  Propozycja nowych schronów
-  Działki ewidencyjne
-  Proponowana korekta granic obszaru Schrony Brzeskiego Rejonu Umocnionego (PLH200014)
-  Istniejąca granica obszaru Schrony Brzeskiego Rejonu Umocnionego (PLH200014)

