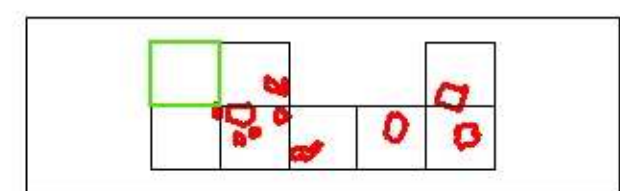
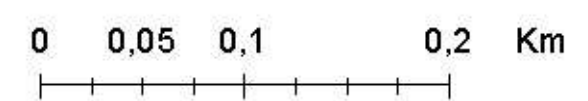






Mapa rozmieszczenia przedmiotów ochrony z lokalizacją działań ochronnych na obszarze Natura 2000 Schrony Brzeskiego Rejonu Umocnionego PLH200014

Arkusz 1

Skala 1:5 000

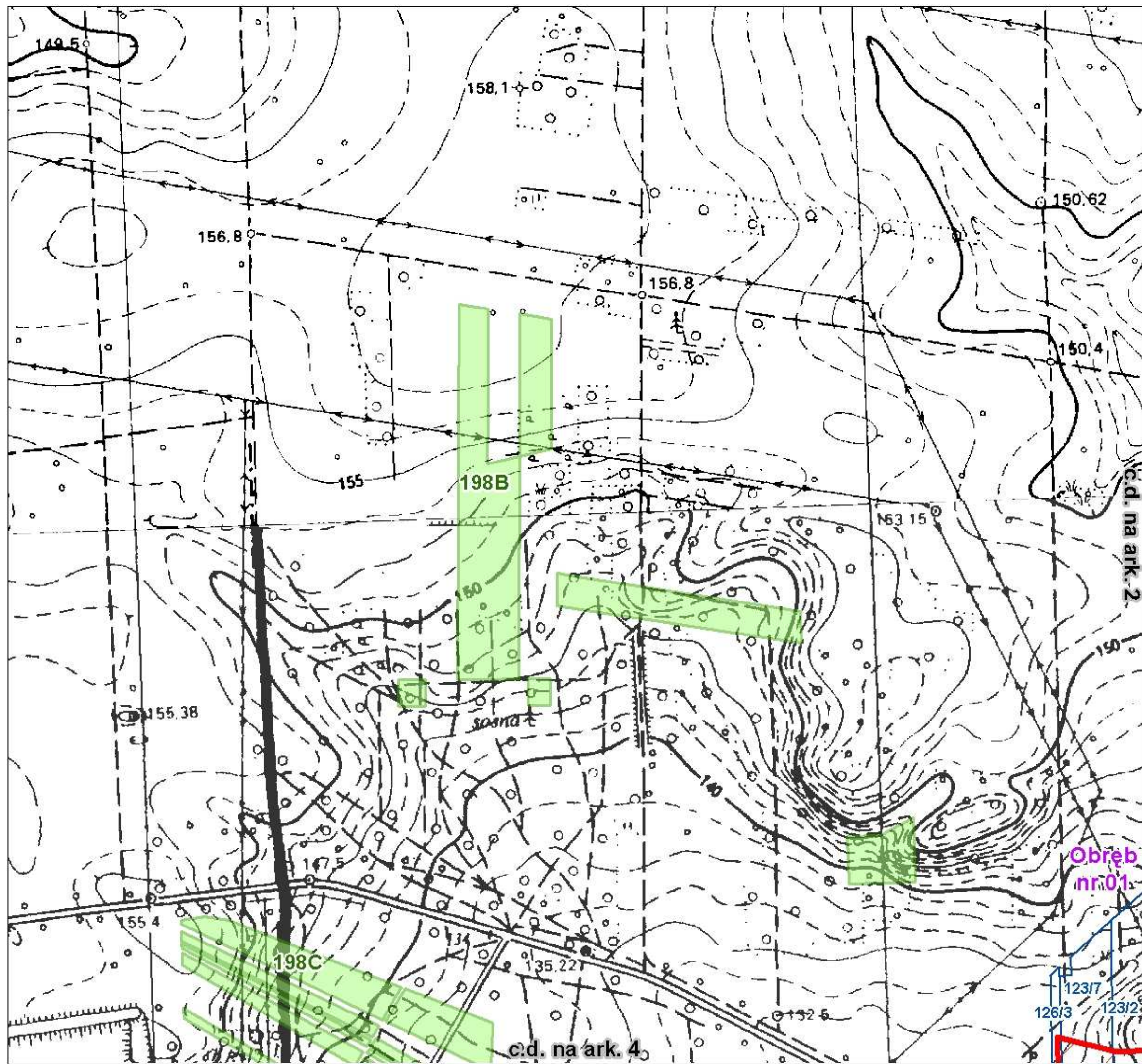


Legenda

-  1308 Mopek (*Barbastella barbastellus*)
-  Numer stanowiska gatunku Schrony Brzeskiego Rejonu Umocnionego (PLH200014)
-  Działki ewidencyjne
-  Oddziały leśne

Działania ochronne:

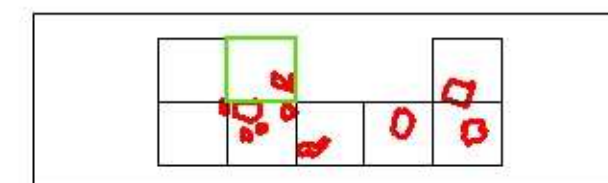
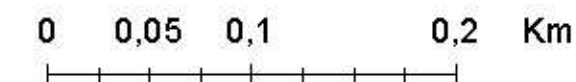
- A - ochrona czynna
- B - utrzymanie lub modyfikacja metod gospodarowania
- C - monitoring realizacji działań ochronnych
- D - uzupełnienie stanu wiedzy o przedmiocie ochronnym
- E - zwiększenie powierzchni siedlisk/siedlisk gat.







Mapa rozmieszczenia przedmiotów ochrony z lokalizacją działań ochronnych na obszarze Natura 2000 Schrony Brzeskiego Rejonu Umocnionego PLH200014

Arkusz 2

Skala 1:5 000

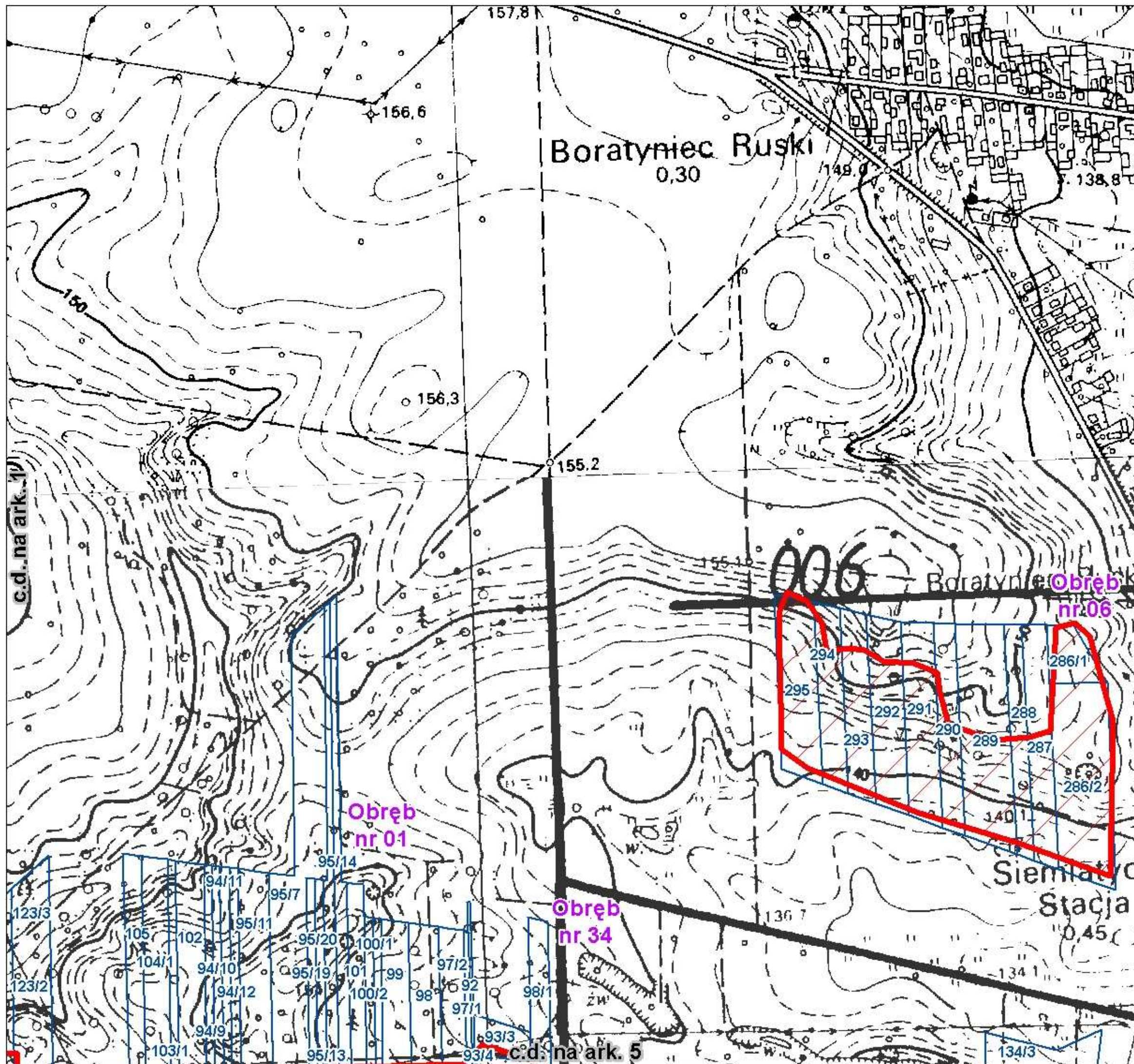


Legenda

-  1308 Mopek (*Barbastella barbastellus*)
-  Numer stanowiska gatunku Schrony Brzeskiego Rejonu Umocnionego (PLH200014)
-  Działki ewidencyjne
-  Oddziały leśne

Działania ochronne:

- A - ochrona czynna
- B - utrzymanie lub modyfikacja metod gospodarowania
- C - monitoring realizacji działań ochronnych
- D - uzupełnienie stanu wiedzy o przedmiocie ochronnym
- E - zwiększenie powierzchni siedlisk/siedlisk gat.



c.d. na ark. 10

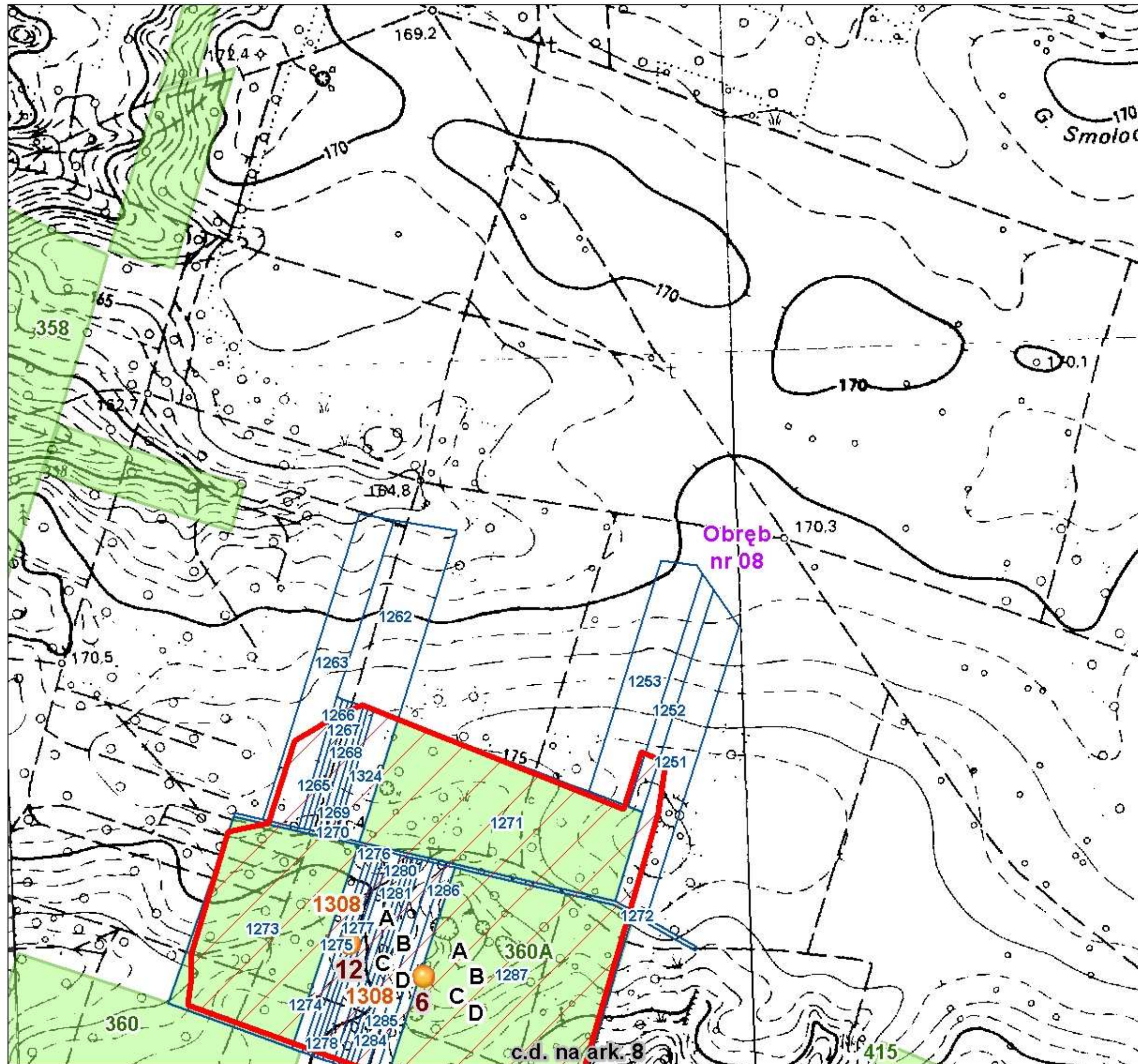
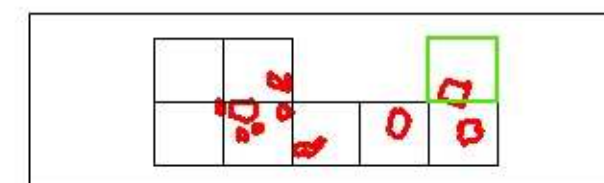
c.d. na ark. 5

Mapa rozmieszczenia przedmiotów ochrony z lokalizacją działań ochronnych na obszarze Natura 2000 Schrony Brzeskiego Rejonu Umocnionego PLH200014

Arkusz 3

Skala 1:5 000

0 0,05 0,1 0,2 Km

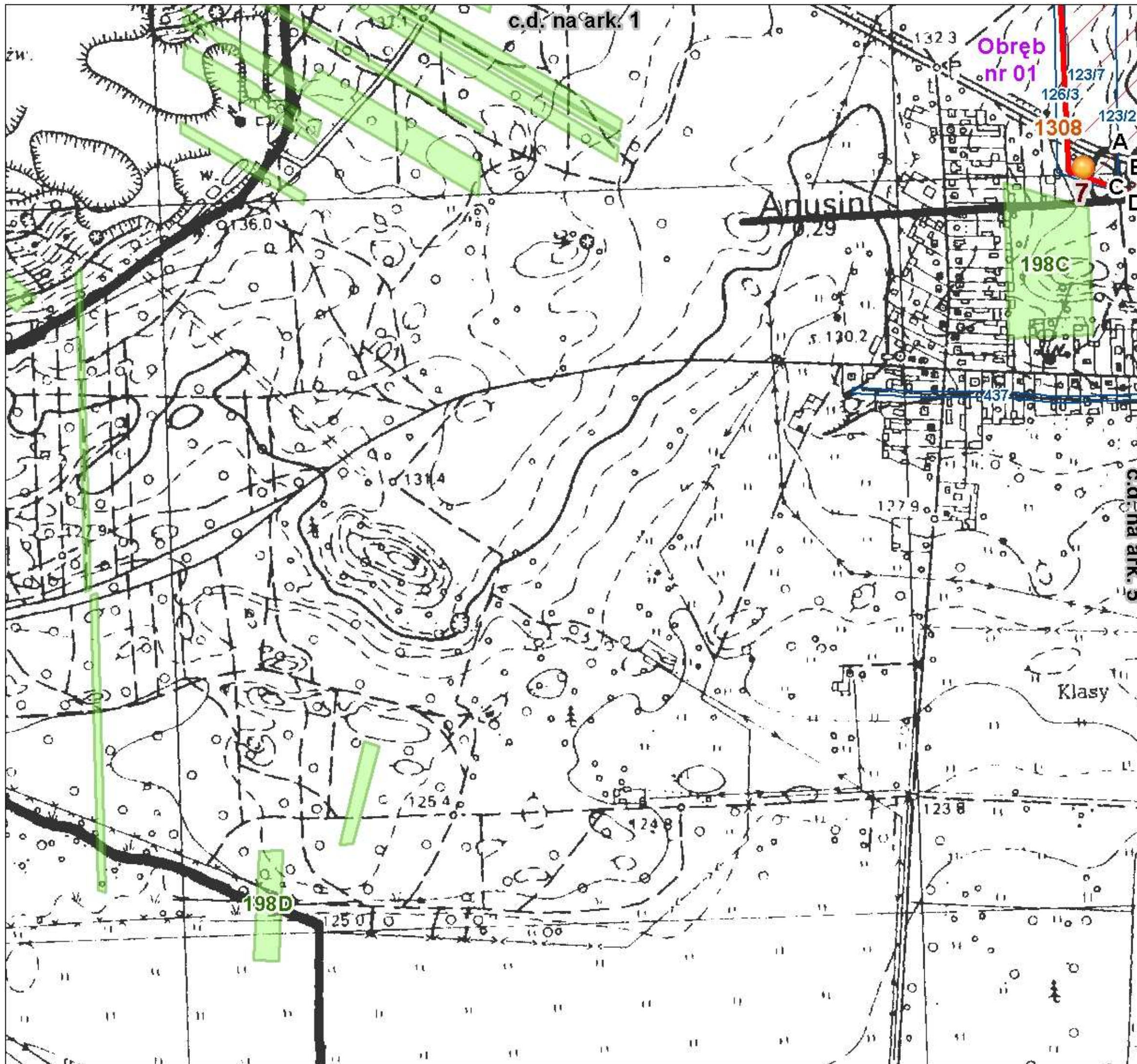


Legenda

- 1308 Mopek (*Barbastella barbastellus*)
- Numer stanowiska gatunku Schrony Brzeskiego Rejonu Umocnionego (PLH200014)
- Działki ewidencyjne
- Oddziały leśne

Działania ochronne:

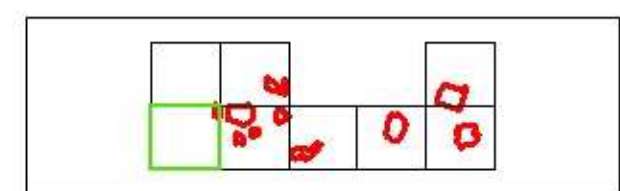
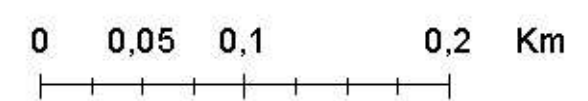
- A - ochrona czynna
- B - utrzymanie lub modyfikacja metod gospodarowania
- C - monitoring realizacji działań ochronnych
- D - uzupełnienie stanu wiedzy o przedmiocie ochronnym
- E - zwiększenie powierzchni siedlisk/siedlisk gat.







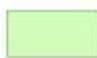
Mapa rozmieszczenia przedmiotów ochrony z lokalizacją działań ochronnych na obszarze Natura 2000 Schrony Brzeskiego Rejonu Umocnionego PLH200014

Arkusz 4

Skala 1:5 000



Legenda

-  1308 Mopek (*Barbastella barbastellus*)
-  Numer stanowiska gatunku Schrony Brzeskiego Rejonu Umocnionego (PLH200014)
-  Rejon Umocniony (PLH200014)
-  Działki ewidencyjne
-  Oddziały leśne

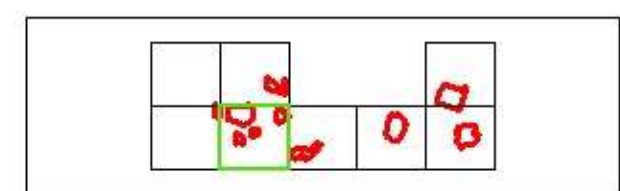
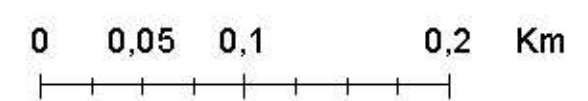
Działania ochronne:

- A - ochrona czynna
- B - utrzymanie lub modyfikacja metod gospodarowania
- C - monitoring realizacji działań ochronnych
- D - uzupełnienie stanu wiedzy o przedmiocie ochronnym
- E - zwiększenie powierzchni siedlisk/siedlisk gat.




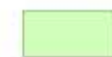
Mapa rozmieszczenia przedmiotów ochrony z lokalizacją działań ochronnych na obszarze Natura 2000 Schrony Brzeskiego Rejonu Umocnionego PLH200014

Arkusz 5

Skala 1:5 000

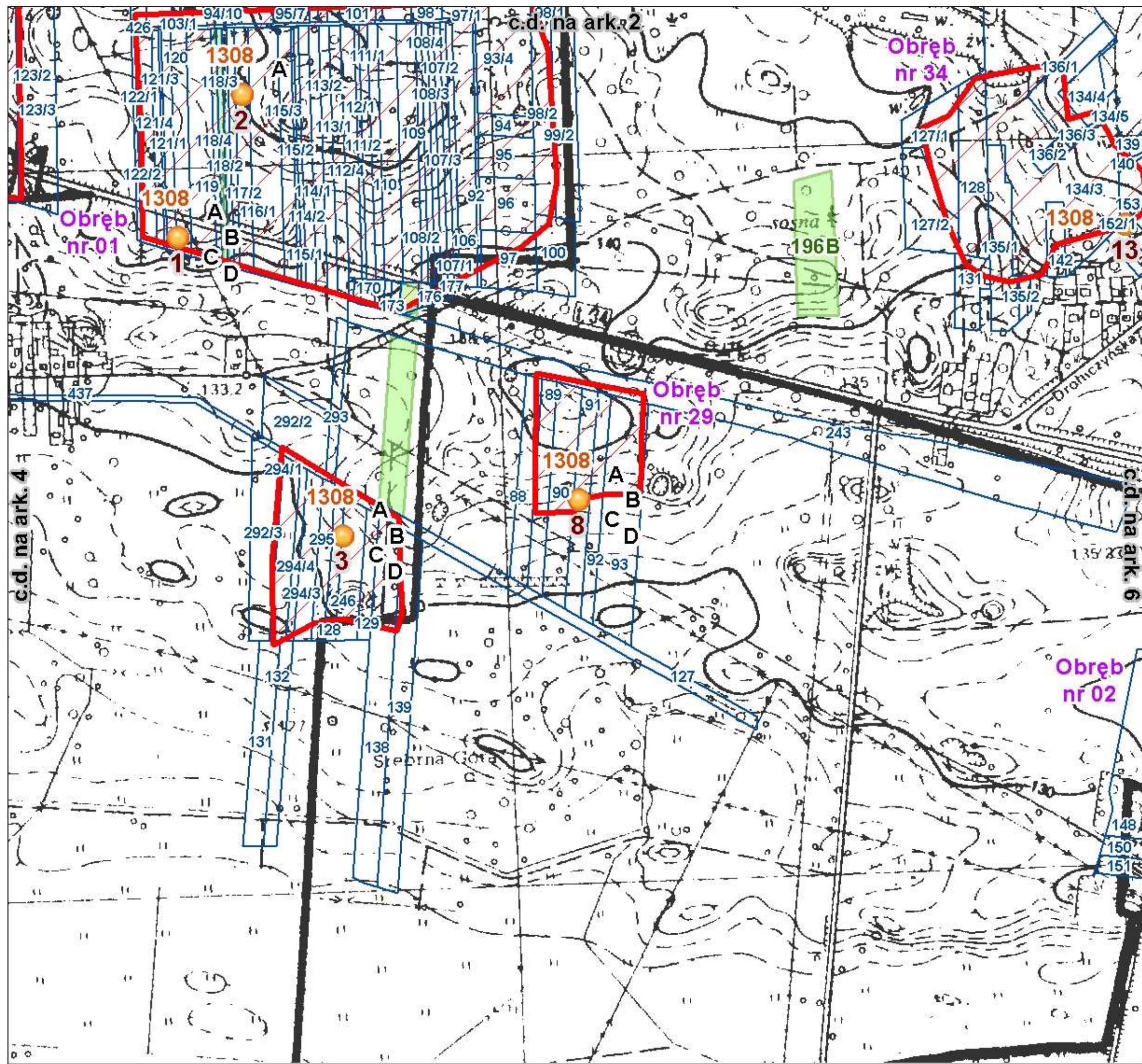


Legenda

-  1308 Mopek (*Barbastella barbastellus*)
-  Numer stanowiska gatunku Schrony Brzeskiego Rejonu Umocnionego (PLH200014)
-  Działki ewidencyjne
-  Oddziały leśne

Działania ochronne:

- A - ochrona czynna
- B - utrzymanie lub modyfikacja metod gospodarowania
- C - monitoring realizacji działań ochronnych
- D - uzupełnienie stanu wiedzy o przedmiocie ochronnym
- E - zwiększenie powierzchni siedlisk/siedlisk gat.

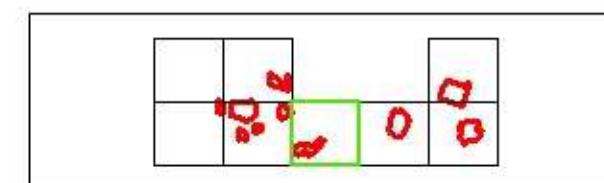


Mapa rozmieszczenia przedmiotów ochrony z lokalizacją działań ochronnych na obszarze Natura 2000 Schrony Brzeskiego Rejonu Umocnionego PLH200014



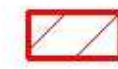

Arkusz 6

Skala 1:5 000

0 0,05 0,1 0,2 Km



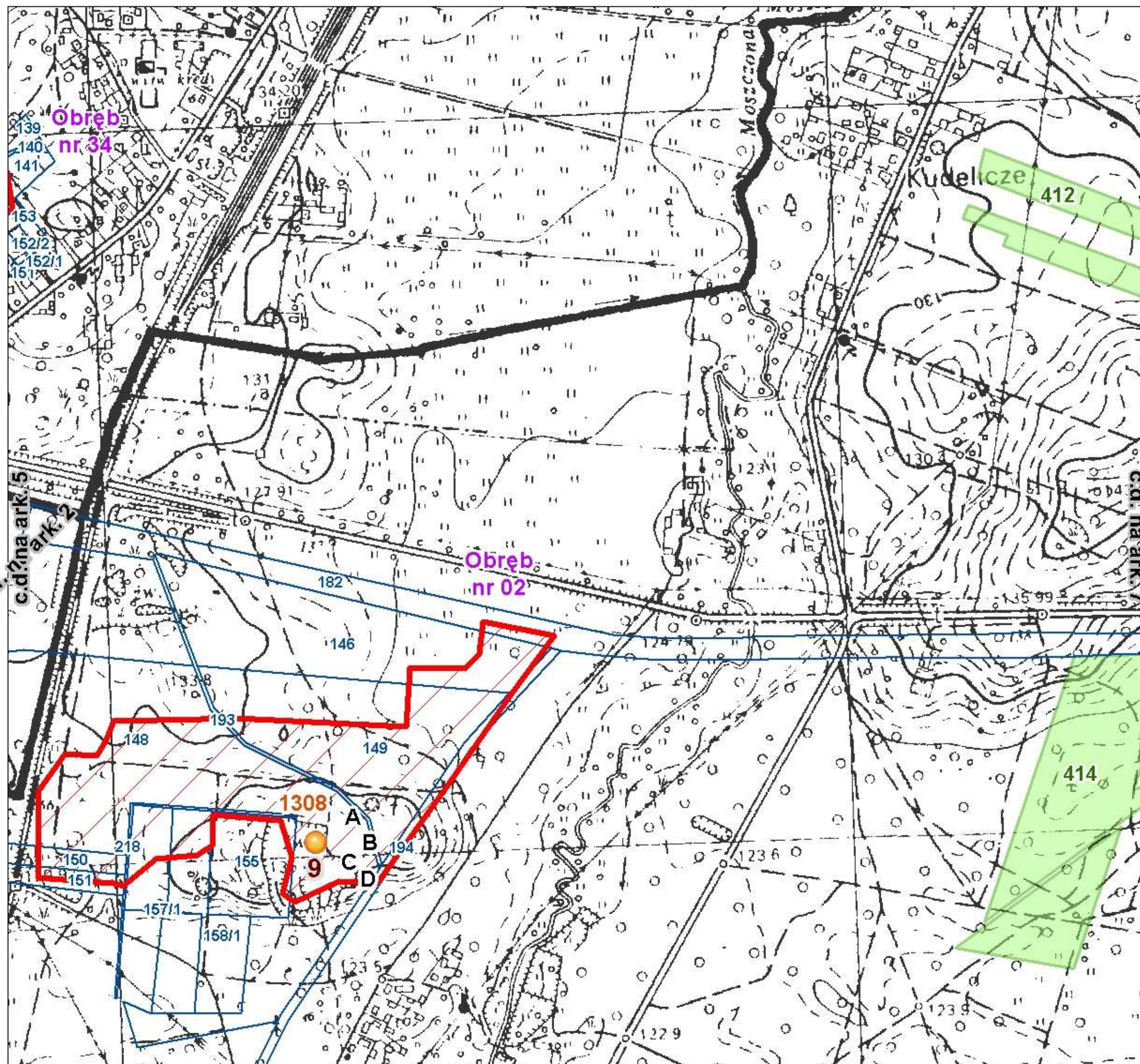
Legenda

-  1308 Mopek (*Barbastella barbastellus*)
-  Numer stanowiska gatunku Schrony Brzeskiego Rejonu Umocnionego (PLH200014)
-  Działki ewidencyjne
-  Oddziały leśne

Działania ochronne:

- A - ochrona czynna
- B - utrzymanie lub modyfikacja metod gospodarowania
- C - monitoring realizacji działań ochronnych
- D - uzupełnienie stanu wiedzy o przedmiocie ochronnym
- E - zwiększenie powierzchni siedlisk/siedlisk gat.

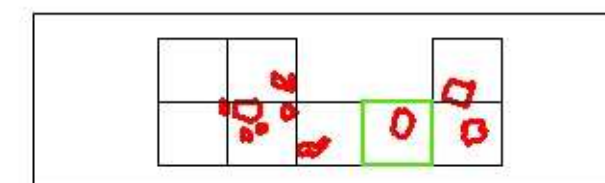
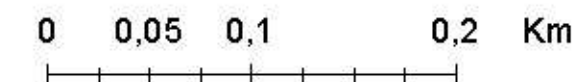
Wykonawca:





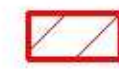

Mapa rozmieszczenia przedmiotów ochrony z lokalizacją działań ochronnych na obszarze Natura 2000 Schrony Brzeskiego Rejonu Umocnionego PLH200014

Arkusz 7

Skala 1:5 000

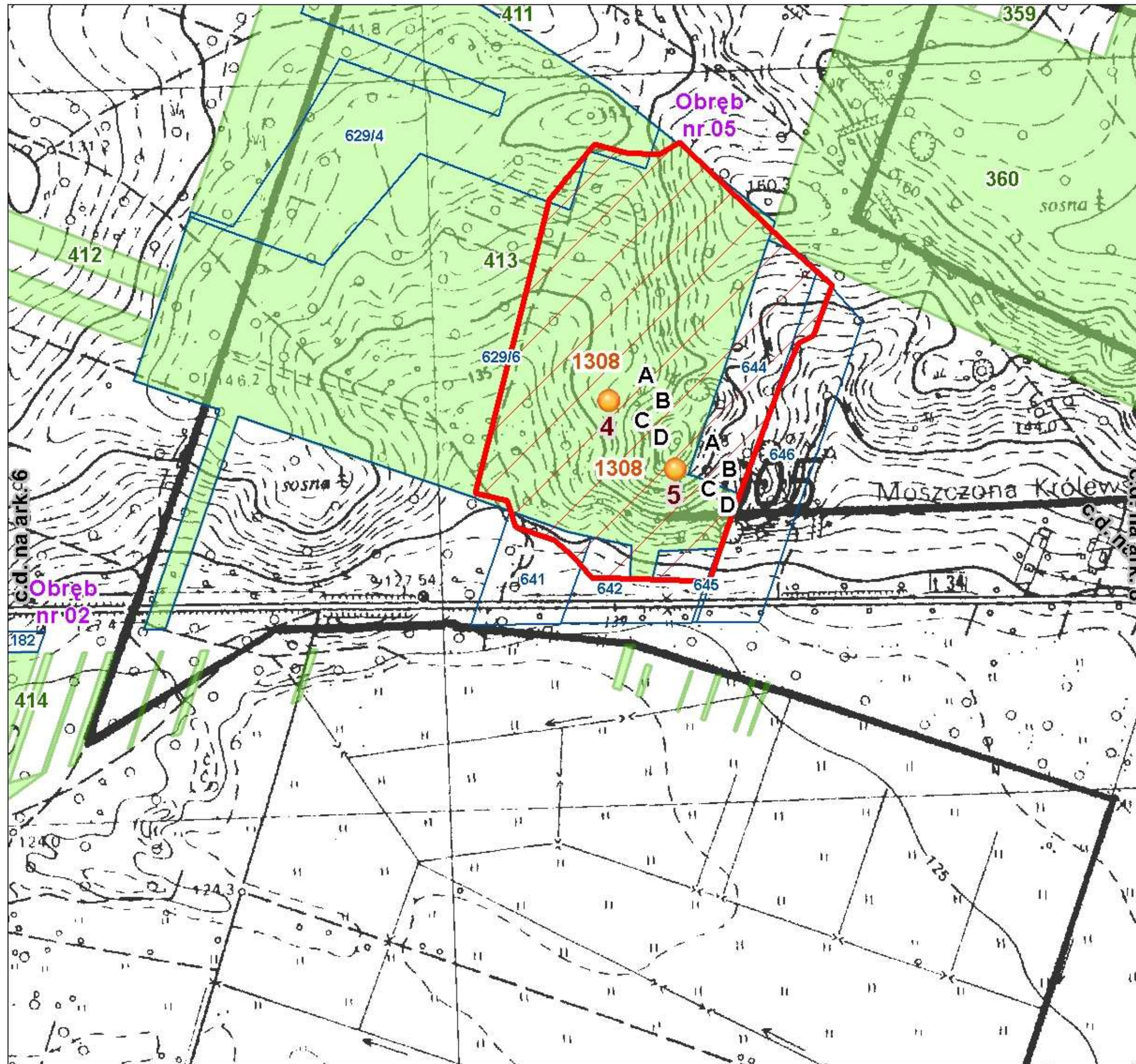


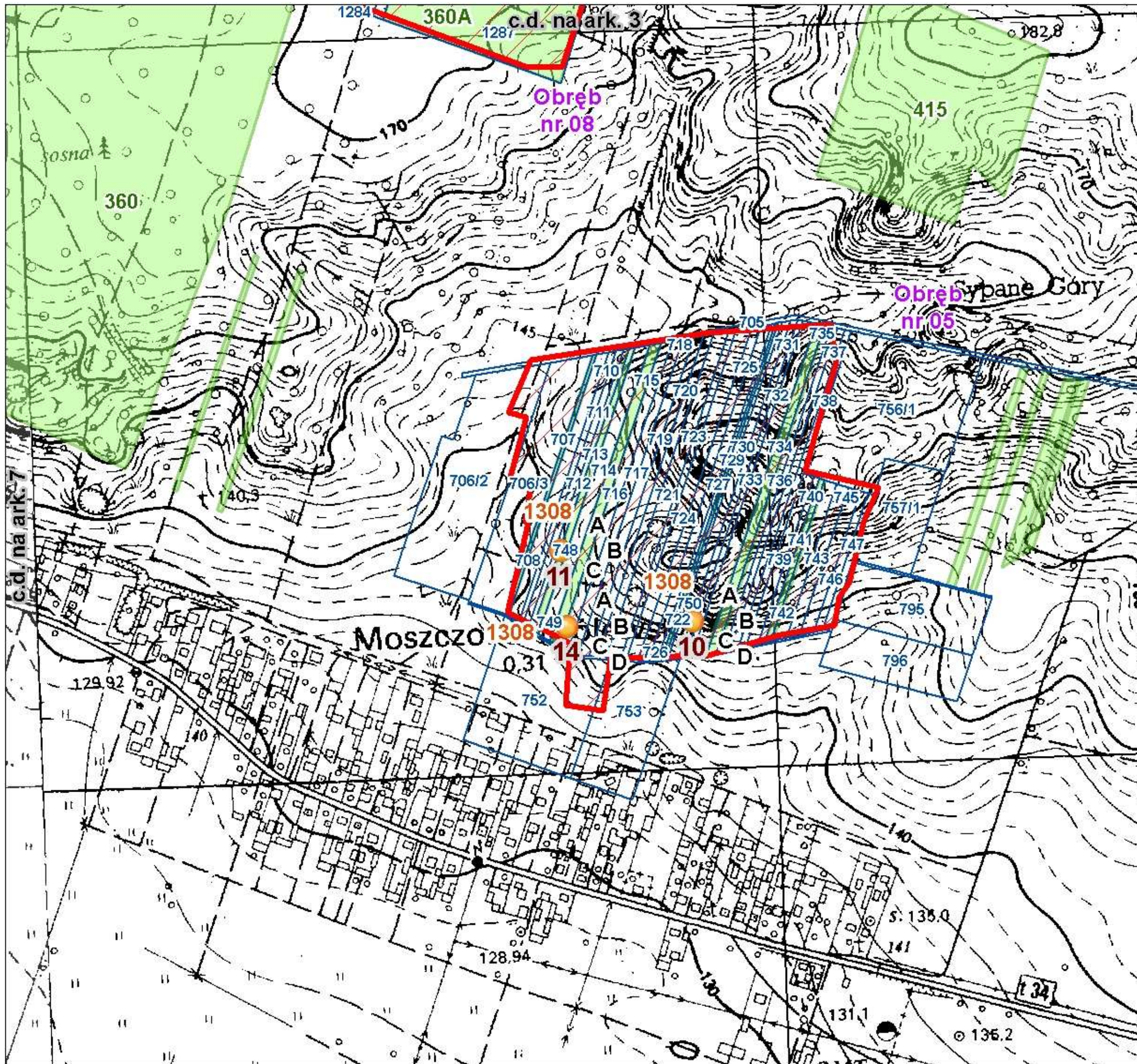
Legenda

-  1308 Mopek (*Barbastella barbastellus*)
-  Numer stanowiska gatunku Schrony Brzeskiego Rejonu Umocnionego (PLH200014)
-  Działki ewidencyjne
-  Oddziały leśne

Działania ochronne:

- A - ochrona czynna
- B - utrzymanie lub modyfikacja metod gospodarowania
- C - monitoring realizacji działań ochronnych
- D - uzupełnienie stanu wiedzy o przedmiocie ochronnym
- E - zwiększenie powierzchni siedlisk/siedlisk gat.

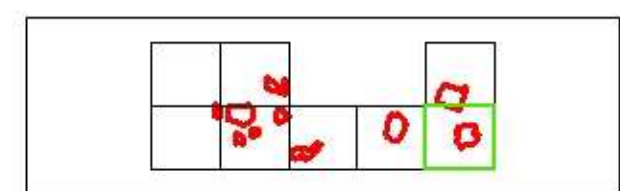
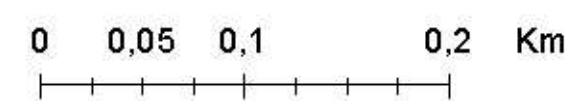







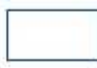
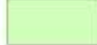
Mapa rozmieszczenia przedmiotów ochrony z lokalizacją działań ochronnych na obszarze Natura 2000 Schrony Brzeskiego Rejonu Umocnionego PLH200014

Arkusz 8

Skala 1:5 000



Legenda

-  1308 Mopek (*Barbastella barbastellus*)
-  Numer stanowiska gatunku Schrony Brzeskiego
-  Rejon Umocnionego (PLH200014)
-  Działki ewidencyjne
-  Oddziały leśne

Działania ochronne:

- A - ochrona czynna
- B - utrzymanie lub modyfikacja metod gospodarowania
- C - monitoring realizacji działań ochronnych
- D - uzupełnienie stanu wiedzy o przedmiocie ochronnym
- E - zwiększenie powierzchni siedlisk/siedlisk gat.