

ZARZĄDZENIE

REGIONALNEGO DYREKTORA OCHRONY ŚRODOWISKA w BIAŁYMSTOKU

z dnia 2018 r.

zmieniające zarządzenie w sprawie ustanowienia planu zadań ochronnych dla obszaru Natura 2000 Źródlika Wzgórz Sokólskich PLH200026

Na podstawie art. 28 ust. 5 ustawy z dnia 16 kwietnia 2004 r. o ochronie przyrody (Dz. U. z 2018 r. poz.1614) zarządza się, co następuje:

§ 1. W zarządzeniu Regionalnego Dyrektora Ochrony Środowiska w Białymstoku z dnia 18 grudnia 2013 r. w sprawie ustanowienia planu zadań ochronnych dla obszaru Natura 2000 Źródlika Wzgórz Sokólskich PLH200026 (Dz. Urz. Woj. Podl. poz. 3839), wprowadza się następujące zmiany:

- 1) załącznik nr 5 określający działania ochronne ze wskazaniem podmiotów odpowiedzialnych za ich wykonanie i obszarów ich wdrażania, otrzymuje brzmienie określone w załączniku nr 1 do niniejszego zarządzenia;
- 2) załącznik nr 6 stanowiący mapę z lokalizacją działań, otrzymuje brzmienie określone w załączniku nr 2 do niniejszego zarządzenia;

§ 2. Zarządzenie wchodzi w życie po upływie 14 dni od dnia ogłoszenia.

**Regionalny Dyrektor
Ochrony Środowiska
w Białymstoku
Beata Bezubik**

**Załącznik Nr 1 do zarządzenia
Regionalnego Dyrektora Ochrony Środowiska w Białymstoku
z dnia 2018 r.**

Działania ochronne ze wskazaniem podmiotów odpowiedzialnych za ich wykonanie i obszarów ich wdrażania

Lp.	Przedmiot ochrony	Działania ochronne	Obszar wdrażania	Podmiot odpowiedzialny za wykonanie
Dotyczące ochrony czynnej siedlisk przyrodniczych, gatunków roślin i zwierząt oraz ich siedlisk				
1	<p>7220 Źródlika wapienne ze zbiorowiskami <i>Cratoneurion commutati</i></p> <p>7230 Górskie i nizinne torfowiska zasadowe o charakterze młak, turzycowisk i mechowisk</p> <p>1393 Haczykowiec błyszczący <i>Hamatocaulis vernicosus</i></p> <p>1528 Skalnica torfowiskowa <i>Saxifraga hirculus</i></p> <p>1903 Lipiennik Loesela <i>Liparis loeselii</i></p> <p>1013 Poczwarówka Geyera <i>Vertigo geyeri</i></p> <p>1014 Poczwarówka zwężona <i>Vertigo angustior</i></p> <p>1016 Poczwarówka jajowata <i>Vertigo moulinsiana</i></p>	<p>Utrzymanie właściwych lub poprawa stosunków wodnych.</p> <p>Spowolnienie lub zatrzymanie odpływu wody z siedlisk poprzez wykonanie budowli piętrzących lub spowalniających odpływ wody takich jak zastawki, progi i przepusty piętrzące, przetamowania i zasypywanie rowów.</p> <p>Rodzaj oraz lokalizacja budowli zostanie wskazana w ekspertyzie hydrologicznej</p>	<p>identyfikatory działek ewidencyjnych:</p> <p>201106_2.0001.844</p> <p>201106_2.0010.374</p> <p>201106_2.0010.383</p> <p>201106_2.0010.384</p> <p>201107_2.0012.251/1</p> <p>Lokalizacja działania na mapie – załącznik 6</p>	<p>Właściciel lub zarządca gruntu na podstawie porozumienia z Regionalnym Dyrektorem Ochrony Środowiska w Białymstoku zwanym dalej „RDOŚ w Białymstoku”</p>
2	<p>7230 Górskie i nizinne torfowiska zasadowe o charakterze młak, turzycowisk i mechowisk</p> <p>1393 Haczykowiec błyszczący</p>	<p>Usuwanie drzew i krzewów.</p> <p>Usuwanie nalotu oraz podrostu drzew i krzewów wraz z usunięciem biomasy poza granice wydzielonych płątów siedlisk przyrodniczych.</p>	<p>Działki ewidencyjne w częściach odpowiadających siedlisku przyrodniczemu, zgodnie ze wskazaniem na mapie – załącznik nr 6;</p> <p>Wydzielenia nr: f2fb, e5b8, ebe2, 0abc,</p>	<p>Właściciele i zarządcy gruntów na podstawie porozumienia z RDOŚ w Białymstoku</p>

PROJEKT

	<p><i>Hamatocaulis vernicosus</i></p> <p>1528 Skalnica torfowiskowa <i>Saxifraga hirculus</i></p> <p>1903 Lipiennik Loesela <i>Liparis loeselii</i></p> <p>1013 Poczwarówka Geyera <i>Vertigo geyeri</i></p> <p>1014 Poczwarówka zwężona <i>Vertigo angustior</i></p> <p>1016 Poczwarówka jajowata <i>Vertigo moulinsiana</i></p>	<p>Wszelkie prace należy wykonywać ręcznie, bez wykorzystania ciężkiego sprzętu (w tym ciągników rolniczych do zwożenia biomasy).</p> <p>Termin wykonania: Jednorazowo w ciągu pierwszych trzech lat obowiązywania PZO, w terminie od 15 sierpnia do 15 marca.</p>	<p>b9dc, 9788, 9e53, 624f;</p> <p>identyfikatory działek ewidencyjnych:</p> <p>201106_2.0010.374</p> <p>201106_2.0010.375</p> <p>201106_2.0001.844</p> <p>201106_2.0001.846</p> <p>201106_2.0001.824</p> <p>201106_2.0001.837</p> <p>201106_2.0001.851</p> <p>201106_2.0001.853</p> <p>201106_2.0001.856</p> <p>201106_2.0001.930</p> <p>201107_2.0012.249</p> <p>201107_2.0012.251/1</p> <p>201107_2.0012.252</p> <p>201107_2.0012.253</p> <p>201107_2.0012.254</p> <p>201107_2.0012.255</p> <p>201107_2.0012.256</p>	
3	<p>1014 Poczwarówka zwężona <i>Vertigo angustior</i></p>	<p>Użytkowanie kośne.</p> <p>Koszenie ręczne raz na 5 lat wraz z usuwaniem biomasy poza granice koszonego płatu</p> <p>Termin wykonania: Raz na 5 lat (dwukrotnie w czasie obowiązywania PZO), po 15 lipca.</p>	<p>Działki ewidencyjne w częściach odpowiadających siedlisku gatunku, zgodnie ze wskazaniem na mapie – załącznik nr 6;</p> <p>Wydzielenie nr: 2d6c</p> <p>identyfikatory działek ewidencyjnych:</p> <p>201107_2.0010.370</p> <p>201107_2.0010.376</p> <p>201107_2.0010.47/1</p>	<p>Właściciele i zarządcy gruntów na podstawie porozumienia z RDOŚ w Białymstoku</p>
4	<p>7220 Źródlika wapienne ze zbiorowiskami <i>Cratoneurion commutati</i></p> <p>1013 Poczwarówka Geyera <i>Vertigo geyeri</i></p>	<p>Ochrona bierna.</p> <p>Zapobieganie skutkom okazjonalnego wydeptywania przez bydło prowadzone do wodopoju, poprzez wyłączenie z użytkowania kośnego</p>	<p>Działki ewidencyjne w częściach odpowiadających siedlisku przyrodniczemu, zgodnie ze wskazaniem na mapie – załącznik nr 6;</p> <p>Wydzielenia nr: ea7e,</p>	<p>Właściciele i zarządcy gruntów na podstawie porozumienia z RDOŚ w Białymstoku</p>

PROJEKT

	<p>1014 Poczwarówka zwężona <i>Vertigo angustior</i></p> <p>1016 Poczwarówka jajowata <i>Vertigo moulinsiana</i></p>	<p>i pastwiskowego płątów siedliska.</p> <p>Zapobieganie skutkom odwadniania i zmiany stosunków hydrologicznych na torfowisku, poprzez utrzymanie co najmniej obecnego (lub większego) stanu zamulenia i zarośnięcia cieków, polegające na zaniechaniu przeprowadzania prac konserwacyjnych i utrzymaniowych. Dopuszczone są działania polegające na renaturyzacji cieków (dotyczy cieku: Dopływ poniżej Nowego Dworu).</p> <p>Termin wykonania: Okres obowiązywania PZO.</p>	<p>56e9;</p> <p>identyfikatory działek ewidencyjnych: 201106_2.0010.375</p>	
5	<p>7230 Górskie i nizinne torfowiska zasadowe o charakterze młak, turzycowisk i mechowisk</p> <p>1903 Lipiennik Loesela <i>Liparis loeselii</i></p> <p>1013 Poczwarówka Geyera <i>Vertigo geyeri</i></p> <p>1014 Poczwarówka zwężona <i>Vertigo angustior</i></p>	<p><u>Działanie obligatoryjne:</u></p> <p>Zachowanie siedliska przyrodniczego oraz siedlisk gatunków poprzez użytkowanie kośne, pastwiskowe lub kośno-pastwiskowe.</p> <p>Termin wykonania: w okresie obowiązywania PZO.</p> <p><u>Działanie fakultatywne:</u></p> <p>Koszenie ręczne raz na dwa lata w sposób nieniszczący podłoża wraz z usuwaniem biomasy poza granice wydzielonych płątów siedlisk przyrodniczych; wysokość koszenia 15-20 cm.</p> <p>Termin wykonania: użytkowanie</p>	<p>Działki ewidencyjne w częściach odpowiadających siedlisku przyrodniczemu, zgodnie ze wskazaniem na mapie – załącznik nr 6;</p> <p>Wydzielenia nr: ebe2, 9e53, 624f;</p> <p>identyfikatory działek ewidencyjnych: 201106_2.0001.844 201106_2.0001.846 201107_2.0012.255 201107_2.0012.256 201106_2.0001.824 201106_2.0001.851 201106_2.0001.853 201106_2.0001.856 201106_2.0001.837 201106_2.0001.930</p>	<p><u>Działanie obligatoryjne</u> - właściciele i zarządcy gruntów</p> <p><u>Działanie fakultatywne</u> – właściciel lub posiadacz obszaru na podstawie zobowiązania podjętego w związku z korzystaniem z programów wsparcia z tytułu obniżenia dochodowości</p>

PROJEKT

		jednokośne w terminie od 15 sierpnia do 15 lutego, usuwanie biomasy do 2 tygodni od pokosu, działanie wykonywane przez cały okres obowiązywania PZO.		
6	<p>7230 Górskie i nizinne torfowiska zasadowe o charakterze młak, turzycowisk i mechowisk</p> <p>1393 Haczykowiec błyszczący <i>Hamatocaulis vernicosus</i></p> <p>1528 Skalnica torfowiskowa <i>Saxifraga hirculus</i></p> <p>1903 Lipiennik Loesela <i>Liparis loeselii</i></p> <p>1013 Poczwarówka Geyera <i>Vertigo geyeri</i></p> <p>1014 Poczwarówka zwężona <i>Vertigo angustior</i></p> <p>1016 Poczwarówka jajowata <i>Vertigo moulinsiana</i></p>	<p><u>Działanie obligatoryjne:</u></p> <p>Zachowanie siedliska przyrodniczego oraz siedlisk gatunków poprzez użytkowanie kośne, pastwiskowe lub kośno-pastwiskowe.</p> <p>Termin wykonania: przez cały okres obowiązywania PZO.</p> <p><u>Działanie fakultatywne:</u></p> <p>koszenie ręczne raz na dwa lata w sposób nieniszczący podłoża wraz z usuwaniem biomasy poza granice wydzielonych płatów siedlisk przyrodniczych; wysokość koszenia 15-20 cm.</p> <p>Termin wykonania: użytkowanie jednokośne w terminie od 15 sierpnia do 15 lutego, usuwanie biomasy do 2 tygodni od pokosu ; działanie wykonywane przez cały okres obowiązywania PZO</p>	<p>Działki ewidencyjne w częściach odpowiadających siedlisku przyrodniczemu lub siedlisku gatunku, zgodnie ze wskazaniem na mapie – załącznik nr 6;</p> <p>Wydzielenia nr: 9788, 0abc, b9dc, e5b8, f72b, 69eb, 26d5</p> <p>oraz wydzielenie oznaczone numerem: „57e8, e739, 7b9f”;</p> <p>identyfikatory działek ewidencyjnych:</p> <p>201106_2.0010.374 201106_2.0010.375 201106_2.0010.384 201106_2.0010.386 201106_2.0001.824 201106_2.0001.851 201106_2.0001.853 201106_2.0001.856 201106_2.0001.837 201106_2.0001.930 201107_2.0012.249 201107_2.0012.251/1 201107_2.0012.252 201107_2.0012.253 201107_2.0012.254 201107_2.0012.255</p>	<p><u>Działanie obligatoryjne</u> - właściciele i zarządcy gruntów</p> <p><u>Działanie fakultatywne</u> - właściciel lub posiadacz obszaru na podstawie zobowiązania podjętego w związku z korzystaniem z programów wsparcia z tytułu obniżenia dochodowości</p>
7	<p>91E0 Łęgi wierzbowe, topolowe, olszowe i jesionowe</p>	<p>Ekstensywne użytkowanie zasobów leśnych.</p> <p>Wyłączenie z użytkowania rębnią</p>	<p>Działki ewidencyjne w częściach odpowiadających siedlisku przyrodniczemu,</p>	<p>Właściciele i zarządcy gruntów na podstawie porozumienia z</p>

PROJEKT

		<p>zupelną, stosowanie cięć przygodnych. (dopuszczone usuwanie pojedynczych drzew po sezonie wegetacyjnym pod nadzorem przyrodniczym), pozostawianie martwego drewna.</p> <p>Termin wykonania: okres obowiązywania PZO.</p>	<p>zgodnie ze wskazaniem na mapie – załącznik nr 6; Wydzielenia nr: f9c1, 7ce2, e70a; identyfikatory działek ewidencyjnych: 201106_2.0001.824 201106_2.0001.829 201106_2.0001.830 201106_2.0001.831 201106_2.0001.832 201106_2.0001.833 201106_2.0001.834 201106_2.0001.835 201106_2.0001.836 201106_2.0001.837 201106_2.0001.843 201106_2.0001.844 201106_2.0001.845 201106_2.0001.846 201106_2.0001.848/1 201106_2.0001.849/1 201106_2.0001.851 201106_2.0001.852 201106_2.0001.853 201106_2.0001.854 201106_2.0001.855 201106_2.0001.856 201106_2.0001.857/3 201106_2.0001.924 201106_2.0001.930 201106_2.0001.932 201107_2.0012.251/1 201107_2.0012.252 201107_2.0012.253 201107_2.0012.254 201107_2.0012.255 201107_2.0012.256</p>	<p>RDOŚ w Białymstoku</p>
--	--	---	---	-------------------------------

PROJEKT

			201107_2.0012.257 201107_2.0012.258 201107_2.0012.290 201107_2.0012.291 201107_2.0012.297	
Dotyczące monitoringu stanu przedmiotów ochrony oraz monitoringu realizacji celów działań ochronnych				
8	<p>7220 Źródłiska wapienne ze zbiorowiskami <i>Cratoneurion commutati</i></p> <p>7230 Górskie i nizinne torfowiska zasadowe o charakterze młak, turzycowisk i mechowisk</p> <p>1013 Poczwarówka Geyera <i>Vertigo geyeri</i></p> <p>1014 Poczwarówka zwężona <i>Vertigo angustior</i></p> <p>1016 Poczwarówka jajowata <i>Vertigo moulinsiana</i></p>	<p>Monitoring zalewu.</p> <p>Monitoring zasięgu zalewu w górę cieku od urządzenia piętrzącego.</p> <p>Termin wykonania: Co 6 miesięcy (w maju i w listopadzie) każdego roku od momentu wykonania zastawki.</p>	<p>Działki ewidencyjne w częściach odpowiadających siedlisku przyrodniczemu, zgodnie ze wskazaniem na mapie – załącznik nr 6;</p> <p>Wydzielenia nr: f27b, e5b8, 56e9, ea7e;</p> <p>identyfikatory działek ewidencyjnych: 201106_2.0010.375 201106_2.0010.374</p>	RDOŚ w Białymstoku
9	<p>7230 Górskie i nizinne torfowiska zasadowe o charakterze młak, turzycowisk i mechowisk</p> <p>1393 Haczykowiec błyszczący <i>Hamatocaulis vernicosus</i></p> <p>1528 Skalnica torfowiskowa <i>Saxifraga hirculus</i></p> <p>1903 Lipiennik Loesela <i>Liparis loeselii</i></p> <p>1013 Poczwarówka Geyera <i>Vertigo geyeri</i></p>	<p>Monitoring hydrologiczny.</p> <p>Monitoring poziomu wód gruntowych w cyklu dekadowym (co 10 dni) lub częstszym (w przypadku automatycznego pomiaru co 6 godzin), mający na celu kontrolę efektywności działania zastawek.</p> <p>W przypadku automatycznego pomiaru wód gruntowych dla całego obszaru wymagane byłyby 3 urządzenia zamontowane w piezometrach oraz 1 urządzenie mierzące ciśnienie atmosferyczne.</p>	<p>Działki ewidencyjne w częściach odpowiadających siedlisku przyrodniczemu lub siedlisku gatunku, zgodnie ze wskazaniem na mapie – załącznik nr 6;</p> <p>Wydzielenia nr: 69eb, 26d5, 9788, ebe2 oraz wydzielenie oznaczone numerem: „57e8, e739, 7b9f”</p> <p>identyfikatory działek ewidencyjnych: 201106_2.0010.384 201106_2.0010.386 201106_2.0001.844 201106_2.0001.846</p>	RDOŚ w Białymstoku

PROJEKT

	1014 Poczwarówka zwężona <i>Vertigo angustior</i> 1016 Poczwarówka jajowata <i>Vertigo moulinsiana</i>	Termin wykonania: Przez cały okres obowiązywania PZO.	201107_2.0012.249 201107_2.0012.251/1 201107_2.0012.252 201107_2.0012.253 201107_2.0012.254 201107_2.0012.255	
10	7220 Źródlika wapienne ze zbiorowiskami <i>Cratoneurion commutati</i>	Monitoring stanu ochrony siedliska 7220. Ocena wskaźników: „gatunki charakterystyczne”, „gatunki dominujące”, „rodzime gatunki ekspansywne roślin zielnych”, „obce gatunki inwazyjne”, „gatunki wskazujące na eutrofizację siedliska”, „obecność i pokrycie wątrobowców”, „proces wytrącania się martwicy wapiennej”, „wytrącanie się martwicy wapiennej”, „stan uwodnienia”, „erozja wsteczna”, „erozja zboczowa”, „erozja denna koryta cieków”, „erozja chemiczna”, zgodnie z metodyką PMS GIOŚ. W przypadku stwierdzenia braku poprawy stanu przedmiotu ochrony, lub wystąpienia zagrożenia, działania ochronne należy zmodyfikować w drodze zmiany zarządzenia RDOŚ w Białymstoku. Termin wykonania: W 5 i 9 roku obowiązywania PZO.	identyfikatory działek ewidencyjnych: 201106_2.0010.375	RDOŚ w Białymstoku
11	7230 Górskie i nizinne torfowiska zasadowe o charakterze młak,	Monitoring stanu ochrony siedliska 7230.	identyfikatory działek ewidencyjnych: 201106_2.0010.375	RDOŚ w Białymstoku

PROJEKT

	turzycowisk i mechowisk	<p>Ocena wskaźników: „procent powierzchni zajęty przez siedlisko na transekcie”, „gatunki charakterystyczne”, „gatunki dominujące”, „pokrycie i struktura gatunkowa mchów”, „obce gatunki inwazyjne”, „zakres pH”, „stopień uwodnienia”, „melioracje odwadniające”, „gatunki ekspansywne roślin zielnych”, „ekspansja krzewów i podrostu drzew”, „pozyskanie torfu”, „melioracje odwadniające” zgodnie z metodyką PMŚ GIOŚ.</p> <p>W przypadku stwierdzenia braku poprawy stanu przedmiotu ochrony, lub wystąpienia zagrożenia, działania ochronne należy zmodyfikować w drodze zmiany zarządzenia RDOŚ w Białymstoku.</p> <p>Termin wykonania: W 5 i 9 roku obowiązywania PZO.</p>	201106_2.0010.384 201106_2.0010.386 201106_2.0001.844 201106_2.0001.846 201107_2.0012.249 201107_2.0012.251/1 201107_2.0012.252 201107_2.0012.253 201107_2.0012.254 201107_2.0012.255	
12	91E0 Łęgi wierzbowe, topolowe, olszowe i jesionowe	<p>Monitoring stanu ochrony siedliska 91E0.</p> <p>Ocena wskaźników: „gatunki charakterystyczne”, „gatunki dominujące”, „gatunki obce geograficznie w drzewostanie”, „inwazyjne gatunki obce w podszyciu i runie”, „rodzime gatunki obce w podszyciu i runie”, „rodzime gatunki</p>	identyfikatory działek ewidencyjnych: 201106_2.0001.824 201106_2.0001.829 201106_2.0001.830 201106_2.0001.831 201106_2.0001.832 201106_2.0001.833 201106_2.0001.834 201106_2.0001.835 201106_2.0001.836	RDOŚ w Białymstoku

PROJEKT

		<p>ekspansywne roślin zielnych”, „martwe drewno”, „martwe drewno wielkowymiarowe”, „wiek drzewostanu”, „pionowa struktura roślinności”, „naturalne odnowienie drzewostanu”, „zniszczenia runa i gleby związane z pozyskiwaniem drewna”, „inne zniekształcenia”, zgodnie z metodyką PMŚ GIOŚ.</p> <p>W przypadku stwierdzenia braku poprawy stanu przedmiotu ochrony, lub wystąpienia zagrożenia, działania ochronne należy zmodyfikować w drodze zmiany zarządzenia RDOŚ w Białymstoku.</p> <p>Termin wykonania: W 5 i 9 roku obowiązywania PZO.</p>	<p>201106_2.0001.837 201106_2.0001.843 201106_2.0001.844 201106_2.0001.845 201106_2.0001.846 201106_2.0001.848/1 201106_2.0001.849/1 201106_2.0001.851 201106_2.0001.852 201106_2.0001.853 201106_2.0001.854 201106_2.0001.855 201106_2.0001.856 201106_2.0001.857/3 201106_2.0001.924 201106_2.0001.930 201106_2.0001.932</p>	
13	1393 Haczykowiec błyszczący <i>Hamatocaulis vernicosus</i>	<p>Monitoring stanu ochrony gatunku 1393.</p> <p>Ocena wskaźników: „powierzchnie darni”, „typ rozmieszczenia”, „liczba darni”, „liczba (%) osobników generatywnych”, „stan zdrowotny”, „powierzchnia potencjalnego siedliska”, „powierzchnia zajętego siedliska”, „fragmentacja siedliska”, „gatunki obce inwazyjne”, „wysokość runi”, „gatunki ekspansywne”, „ocienienie przez drzewa i krzewy”,</p>	<p>identyfikatory działek ewidencyjnych: 201107_2.0012.249 201107_2.0012.251/1 201107_2.0012.252 201107_2.0012.253 201107_2.0012.254 201107_2.0012.255</p>	RDOŚ w Białymstoku

PROJEKT

		<p>„zwarcie runi lub runa”, „uwodnienie terenu (wilgotność podłoża)”, zgodnie z metodyką PMŚ GIOŚ.</p> <p>W przypadku stwierdzenia braku poprawy stanu przedmiotu ochrony, lub wystąpienia zagrożenia, działania ochronne należy zmodyfikować w drodze zmiany zarządzenia RDOŚ w Białymstoku.</p> <p>Termin wykonania: Co 3 lata (w 3, 6 i 9 roku obowiązywania PZO).</p>		
14	1528 Skalnica torfowiskowa <i>Saxifraga hirculus</i>	<p>Monitoring stanu ochrony gatunku 1528.</p> <p>Ocena wskaźników: „liczebność populacji”, „struktura populacji”, „stan zdrowotny”, „powierzchnia potencjalnego siedliska”, „powierzchnia zajętego siedliska”, „fragmentacja siedliska”, „stopień zarośnięcia siedliska przez roślinność drzewiastą i krzewiastą”, „wysokie byliny/gatunki ekspansywne – konkurencyjne”, „zwarcie warstwy mchów”, „pokrycie sprzyjających gatunków mchów”, „udział wskaźników acydifikacji i eutrofizacji w warstwie mszystej”, „poziom wód gruntowych”, zgodnie z metodyką PMŚ GIOŚ.</p>	<p>identyfikatory działek ewidencyjnych:</p> <p>201107_2.0012.249 201107_2.0012.251/1 201107_2.0012.252 201107_2.0012.253 201107_2.0012.254 201107_2.0012.255</p>	RDOŚ w Białymstoku

PROJEKT

		<p>W przypadku stwierdzenia braku poprawy stanu przedmiotu ochrony, lub wystąpienia zagrożenia, działania ochronne należy zmodyfikować w drodze zmiany zarządzenia RDOŚ w Białymstoku.</p> <p>Termin wykonania: Co 3 lata (w 3, 6 i 9 roku obowiązywania PZO).</p>		
15	1903 Lipiennik Loesela <i>Liparis loeselii</i>	<p>Monitoring stanu ochrony gatunku 1903.</p> <p>Ocena wskaźników: „liczebność populacji”, „struktura populacji”, „stan zdrowotny”, „powierzchnia potencjalnego siedliska”, „powierzchnia zajętego siedliska”, „fragmentacja siedliska”, „stopień zarośnięcia siedliska przez roślinność drzewiastą i krzewiastą”, „wysokie byliny/gatunki ekspansywne – konkurencyjne”, „wysokość runi”, „wojłok”, „miejsca do kiełkowania”, „stopień uwodnienia”, zgodnie z metodyką PMS GIOŚ.</p> <p>W przypadku stwierdzenia braku poprawy stanu przedmiotu ochrony, lub wystąpienia zagrożenia, działania ochronne należy zmodyfikować w drodze zmiany zarządzenia RDOŚ w Białymstoku.</p>	<p>identyfikatory działek ewidencyjnych:</p> <p>201106_2.0001.844 201106_2.0001.846 201107_2.0012.249 201107_2.0012.251/1 201107_2.0012.252 201107_2.0012.253 201107_2.0012.254 201107_2.0012.255</p>	RDOŚ w Białymstoku

PROJEKT

		Termin wykonania: Co 3 lata (w 3, 6 i 9 roku obowiązywania PZO).		
16	1013 Poczwarówka Geyera <i>Vertigo geyeri</i>	Monitoring stanu ochrony gatunku 1013. Ocena wskaźników: „zagęszczenie”, „struktura wiekowa”, „izolacja przestrzenna”, „powierzchnia potencjalnego siedliska”, „odczyn wody”, „przewodność elektrolityczna wody”, „malakocenoza”, „stopień zarośnięcia”, „stopień wilgotności”, „fragmentacja siedliska”, zgodnie z metodyką PMS GIOŚ. W przypadku stwierdzenia braku poprawy stanu przedmiotu ochrony, lub wystąpienia zagrożenia, działania ochronne należy zmodyfikować w drodze zmiany zarządzenia RDOŚ w Białymstoku. Termin wykonania: Co 3 lata (w 3, 6 i 9 roku obowiązywania PZO).	identyfikatory działek ewidencyjnych: 201106_2.0010.375 201106_2.0010.374 201106_2.0010.384 201106_2.0010.386 201106_2.0001.844 201106_2.0001.846	RDOŚ w Białymstoku
17	1014 Poczwarówka zwężona <i>Vertigo angustior</i>	Monitoring stanu ochrony gatunku 1014. Ocena wskaźników: „zagęszczenie”, „struktura wiekowa”, „izolacja przestrzenna”, „powierzchnia potencjalnego siedliska”, „odczyn wody”, „przewodność elektrolityczna wody”, „malakocenoza”, „stopień zarośnięcia”,	identyfikatory działek ewidencyjnych: 201106_2.0010.375 201106_2.0010.374 201107_2.0010.370 201107_2.0010.376 201107_2.0010.47/1 201106_2.0010.384 201106_2.0010.386 201106_2.0001.844	RDOŚ w Białymstoku

PROJEKT

		<p>„stopień wilgotności”, „fragmentacja siedliska”, zgodnie z metodyką PMŚ GIOŚ.</p> <p>W przypadku stwierdzenia braku poprawy stanu przedmiotu ochrony, lub wystąpienia zagrożenia, działania ochronne należy zmodyfikować w drodze zmiany zarządzenia RDOŚ w Białymstoku.</p> <p>Termin wykonania: Co 3 lata (w 3, 6 i 9 roku obowiązywania PZO).</p>	<p>201106_2.0001.846 201107_2.0012.249 201107_2.0012.251/1 201107_2.0012.252 201107_2.0012.253 201107_2.0012.254 201107_2.0012.255</p>	
18	1016 Poczwarówka jajowata <i>Vertigo moulinsiana</i>	<p>Monitoring stanu ochrony gatunku 1016.</p> <p>Ocena wskaźników: „zagęszczenie”, „struktura wiekowa”, „izolacja przestrzenna”, „powierzchnia potencjalnego siedliska”, „odczyn wody”, „przewodność elektrolityczna wody”, „malakocenoza”, „stopień zarośnięcia”, „stopień wilgotności”, „fragmentacja siedliska”, zgodnie z metodyką PMŚ GIOŚ.</p> <p>W przypadku stwierdzenia braku poprawy stanu przedmiotu ochrony, lub wystąpienia zagrożenia, działania ochronne należy zmodyfikować w drodze zmiany zarządzenia RDOŚ w Białymstoku.</p> <p>Termin wykonania:</p>	<p>identyfikatory działek ewidencyjnych: 201106_2.0010.375 201106_2.0010.374 201106_2.0010.384 201106_2.0010.386</p>	<p>RDOŚ w Białymstoku</p>

PROJEKT

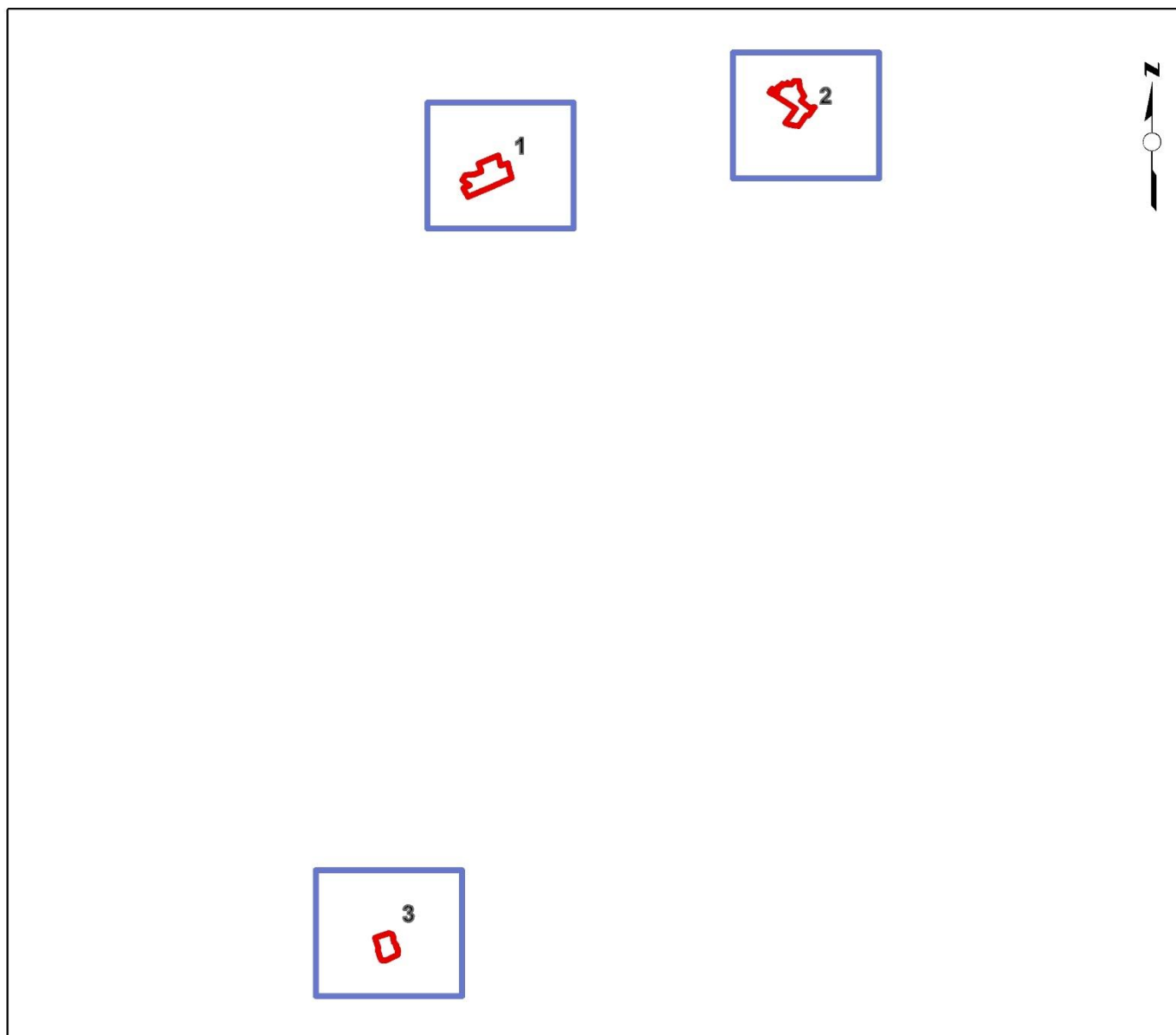
		Co 3 lata (w 3, 6 i 9 roku obowiązywania PZO).		
--	--	--	--	--

PROJEKT

Załącznik nr 6

Mapa lokalizacji działań ochronnych

PROJEKT



Podział na arkusze map
w obszarze Natura 2000
Źródlika Wzgórz Sokólskich PLH200026

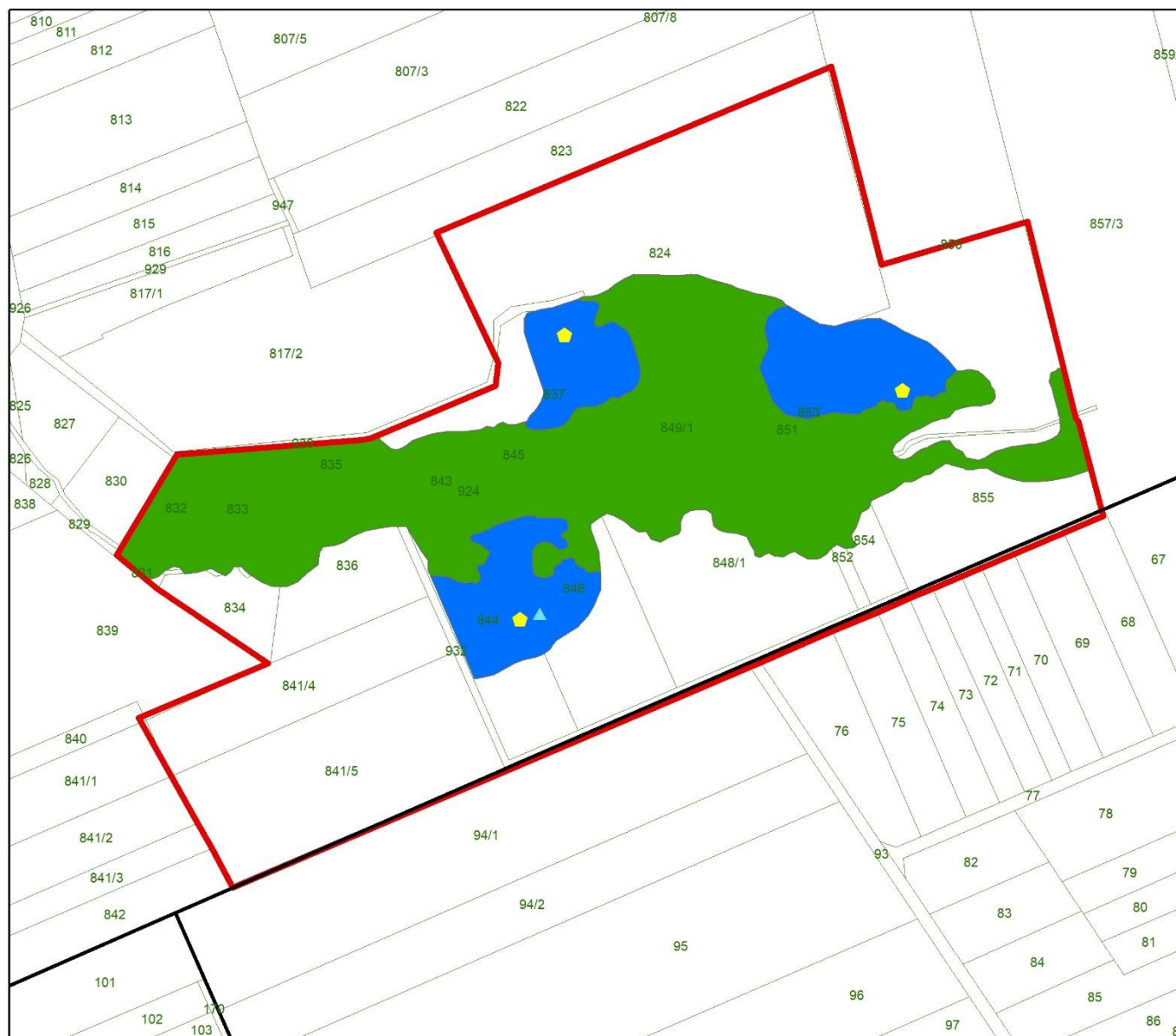
1:80 000

Legenda

 Źródlika Wzgórz Sokólskich PLH200026

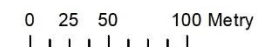


PROJEKT



Mapa rozmieszczenia
przedmiotów ochrony
z lokalizacją działań ochronnych
w obszarze Natura 2000
Źródła Wzgórz Sokólskich PLH200026

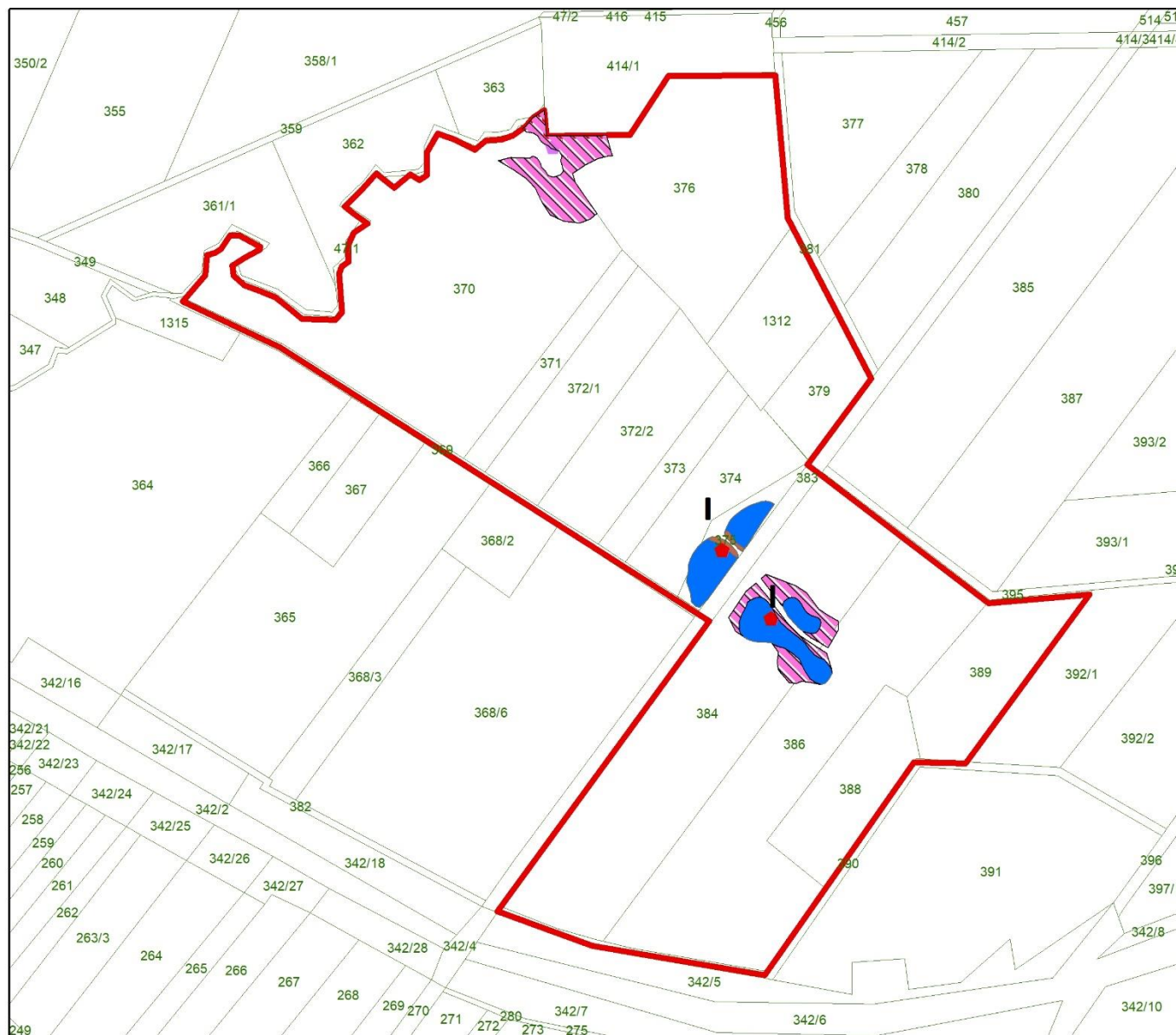
Arkusz 1



Legenda

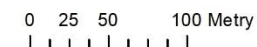
- granica obszaru Natura 2000
- obręby ewidencyjne podlaskie
- działki ewidencyjne
- urządzenia piętrzące
- GATUNKI ROŚLIN**
 - Lipiennik Loesela (*Liparis loeselii*)
 - Skalnica torfowiskowa (*Saxifraga hirculus*)
- GATUNKI MCHÓW**
 - Haczykowiec błyszczący (*Hamatocaulis vernicosus*)
- GATUNKI ŚLIMAKÓW**
 - Poczwarówka zwężona (*Vertigo angustior*)
 - Poczwarówka Geyera (*Vertigo geyeri*)
 - Poczwarówka jajowata (*Vertigo moulinsiana*)
- lokalizacja działań dla ochrony poczwarówek poza płatami siedlisk przyrodniczych
- SIEDLISKA PRZYRODNICZE**
 - 7220
 - 7230
 - 91E0

PROJEKT



Mapa rozmieszczenia przedmiotów ochrony z lokalizacją działań ochronnych w obszarze Natura 2000 Źródła Wzgórz Sokólskich PLH200026

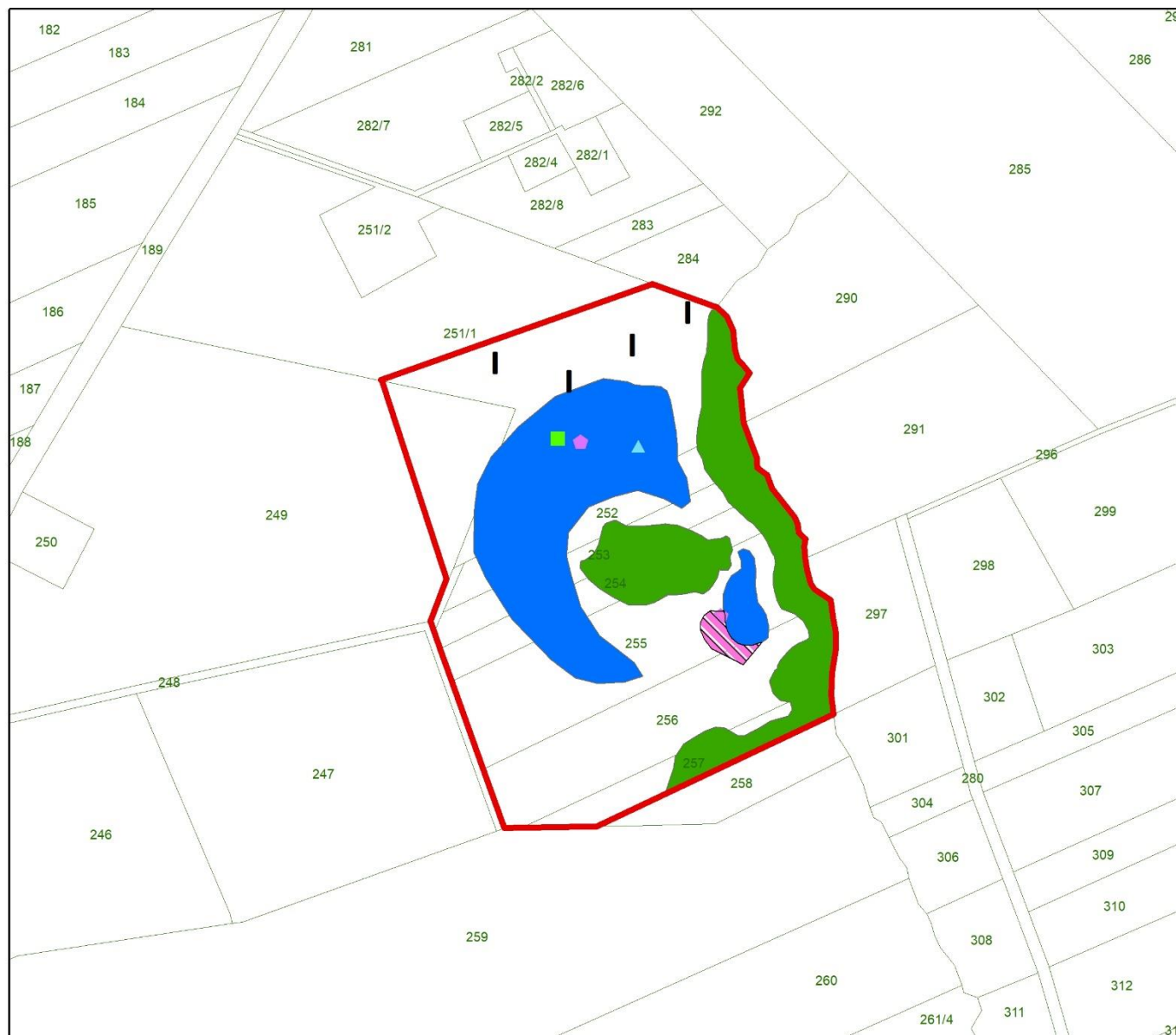
Arkusz 2



Legenda

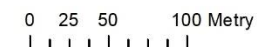
- granica obszaru Natura 2000
- obręby ewidencyjne podlaskie
- działki ewidencyjne
- urządzenia piętrzące
- GATUNKI ROŚLIN**
 - Lipiennik Loesela (*Liparis loeselii*)
 - Skalnica torfowiskowa (*Saxifraga hirculus*)
- GATUNKI MCHÓW**
 - Haczykowiec błyszczący (*Hamatocaulis vernicosus*)
- GATUNKI ŚLIMAKÓW**
 - Poczwarówka zwężona (*Vertigo angustior*)
 - Poczwarówka Geyera (*Vertigo geyeri*)
 - Poczwarówka jajowata (*Vertigo moulinsiana*)
- SIEDLISKA PRZYRODNICZE**
 - lokalizacja działań dla ochrony poczwarówek poza płatami siedlisk przyrodniczych
 - 7220
 - 7230
 - 91E0

PROJEKT



Mapa rozmieszczenia
przedmiotów ochrony
z lokalizacją działań ochronnych
w obszarze Natura 2000
Źródła Wzgórz Sokólskich PLH200026

Arkusz 3



Legenda

granica obszaru Natura 2000

obręby ewidencyjne podlaskie

działki ewidencyjne

urządzenia piętrzące

GATUNKI ROŚLIN

Lipiennik Loesela (*Liparis loeselii*)

Skalnica torfowiskowa (*Saxifraga hirculus*)

GATUNKI MCHÓW

Haczykowiec błyszczący
(*Hamatocaulis vernicosus*)

GATUNKI ŚLIMAKÓW

Poczwarówka zwężona (*Vertigo angustior*)

Poczwarówka Geyera (*Vertigo geyeri*)

Poczwarówka jajowata (*Vertigo moulinsiana*)

lokalizacja działań dla ochrony
poczwarówek poza płatami
siedlisk przyrodniczych

SIEDLISKA PRZYRODNICZE

7220

7230

91E0

Uzasadnienie

Zmiana zarządzenia Regionalnego Dyrektora Ochrony Środowiska w Białymstoku z dnia 19 listopada 2014 r. w sprawie ustanowienia planu zadań ochronnych dla obszaru Natura 2000 Źródlika Wzgórz Sokólskich PLH200026 (Dz. Urz. Woj. Podl. poz. 3839), wynika potrzeby uwzględnienia aktualnej wiedzy na temat hydrologii obszaru, zdobytej w ramach projektu POIŚ pn. „Ochrona siedlisk i gatunków terenów nieleśnych zależnych od wód”, realizowanego przez Generalnego Dyrektora Ochrony Środowiska. W ramach projektu została wykonana ekspertyza hydrologiczna przez firmę Wodnik - Wiktor Żmieńka Biuro Budownictwa Wodnego, która wskazała inną lokalizację oraz rodzaj urządzeń piętrzących. Jako że w planie zadań ochronnych jest wskazane dokładne położenie oraz rodzaj urządzeń nie możliwe było by wykonanie działań ochronnych zgodnie z wynikami ekspertyzy.

Zmiana wynika również z konieczności dostosowanie zapisów ww. aktu prawa miejscowego do obowiązującego rozporządzenia Ministra Rolnictwa i Rozwoju Wsi w sprawie szczegółowych warunków i trybu przyznania pomocy finansowej w ramach działania „Działanie rolno-środowiskowo-klimatyczne” objętego Programem Rozwoju Obszarów Wiejskich na lata 2014-2020

Mając na względzie czytelność zapisów zdecydowano o wprowadzeniu jednolitego tekstu załącznika nr 5, zawierającego działania ochronne ze wskazaniem podmiotów odpowiedzialnych za ich wykonanie i obszarów ich wdrażania oraz załącznika nr 6, zawierającego mapę lokalizacji działań ochronnych w obszarze Natura 2000.

Zgodnie z art. 28 ust. 9 ustawy z dnia 16 kwietnia 2004 r. o ochronie przyrody (Dz. U. z 2018 r. poz. 1614), w przypadku dokonywania zmiany planu zadań ochronnych, sporządzający projekt dokumentu winien umożliwić zainteresowanym osobom i podmiotom prowadzącym działalność w obrębie siedlisk przyrodniczych i siedlisk gatunków, dla których ochrony wyznaczono obszar Natura 2000, udział w pracach związanych ze zmianą tego dokumentu, a także zapewnić możliwość udziału społeczeństwa, na zasadach i w trybie określonym w art. 28 ust. 3 i 4 ustawy z dnia 16 kwietnia 2004 r. o ochronie przyrody oraz art. 3 ust. 1 pkt 11 oraz art. 39 ustawy z dnia 3 października 2008 r. o udostępnianiu informacji o środowisku i jego ochronie, udziale społeczeństwa w ochronie środowiska oraz o ocenach oddziaływania na środowisko, w postępowaniu, którego przedmiotem jest sporządzenie projektu (Dz. U. z 2017 r. poz. 1405).

Szczegółowy tryb dokonywania zmian w planie zadań ochronnych określa rozporządzenie Ministra Środowiska z dnia 17 lutego 2010 r. w sprawie sporządzania projektu planu zadań ochronnych dla obszaru Natura 2000 (Dz. U. Nr 34, poz. 186, z późn. zm.). Zgodnie z § 6 w związku z § 2 ww. rozporządzenia, tryb sporządzenia projektu zmiany planu zadań ochronnych dla obszaru Natura 2000 obejmuje m. in. obowiązek podania do publicznej wiadomości informacji o zamiarze przystąpienia do sporządzenia projektu planu zadań ochronnych.

W ramach opracowywania zmian w obowiązującym planie zadań ochronnych dla obszaru Natura 2000 Źródlika Wzgórz Sokólskich PLH200026, Regionalny Dyrektor Ochrony Środowiska w Białymstoku zapewnił wszystkim zainteresowanym możliwość udziału w procesie wprowadzania zmian do przedmiotowego planu zadań ochronnych.

Obwieszczeniem z dnia 29 czerwca 2018 r. znak WPN.6320.5.2018.IN podano do publicznej wiadomości informację o zamiarze oraz przystąpieniu do sporządzania zmiany zarządzenia Regionalnego Dyrektora Ochrony Środowiska w Białymstoku z dnia 18 Listopada 2014 r. w sprawie ustanowienia planu zadań ochronnych dla obszaru Natura 2000 Źródlika Wzgórz Sokólskich PLH200026. Podanie do publicznej wiadomości przedmiotowego obwieszczenia nastąpiło poprzez: udostępnienie informacji na stronie BIP Regionalnej Dyrekcji Ochrony Środowiska w Białymstoku; ogłoszenie informacji na tablicy ogłoszeń w siedzibie Regionalnej Dyrekcji Ochrony Środowiska w Białymstoku; ogłoszenie informacji na tablicach ogłoszeń w siedzibach urzędów gmin oraz starostw właściwych ze względu na miejsce i przedmiot postępowania; ogłoszenie w prasie.

Obwieszczeniem z dnia 9 listopada 2018 znak: WPN.6320.5.2018.KK podano do publicznej wiadomości informację o wyłożeniu do konsultacji projektu zarządzenia zmieniającego zarządzenie Regionalnego Dyrektora Ochrony Środowiska w Białymstoku z dnia 18 grudnia 2013 r. w sprawie

PROJEKT

ustanowienia planu zadań ochronnych dla obszaru Natura 2000 Źródlika Wzgórz Sokólskich PLH200026 (Dz. Urz. Woj. Podl. poz. 3839). Podanie do publicznej wiadomości przedmiotowego obwieszczenia nastąpiło poprzez: udostępnienie informacji na stronie BIP Regionalnej Dyrekcji Ochrony Środowiska w Białymstoku; ogłoszenie informacji na tablicy ogłoszeń w siedzibie Regionalnej Dyrekcji Ochrony Środowiska w Białymstoku; ogłoszenie informacji na tablicach ogłoszeń w siedzibach urzędów gmin oraz starostw właściwych ze względu na miejsce i przedmiot postępowania; ogłoszenie w prasie.

Na wniesienie uwag i wniosków do projektu zarządzenia zmieniającego wyznaczono okres 21 dni (konsultacje przeprowadzono w terminie od 9 do 30 listopada 2018. W trakcie konsultacji społecznych projektu zarządzenia zmieniającego nie wpłynęły żadne uwagi.

Zgodnie z art. 59 ust. 2 ustawy z dnia 23 stycznia 2009 r. o wojewodzie i administracji rządowej w województwie, niniejsze zarządzenie zostało uzgodnione z Wojewodą Podlaskim (uzgodnienie z dnia 2017r.).

Ocena Skutków Regulacji (OSR)

1. Cel wprowadzenia zarządzenia.

Celem wprowadzenia zarządzenia jest dostosowanie zapisów ww. aktu prawa miejscowego do przepisów zgodnych z polityką Rady Ministrów.

2. Podmioty, na które oddziałuje akt normatywny.

Projekt planu zadań ochronnych będzie oddziaływał:

- 1) na Regionalną Dyrekcję Ochrony Środowiska w Białymstoku;
- 2) na właścicieli, posiadaczy, zarządców lub dzierżawców terenu, na którym znajduje się obszar Natura 2000;
- 3) jako powszechnie obowiązujący akt prawa miejscowego na wszystkie podmioty, które znajdują się lub znajdą w zasięgu terytorialnym objętym jego regulacją.

3. Konsultacje.

Projekt zarządzenia jako akt prawa miejscowego podlega:

- 1) na podstawie art. 59 ust. 2 ustawy z dnia 23 stycznia 2009 r. o wojewodzie i administracji rządowej w województwie (Dz. U. Nr 31, poz. 206, z późn. zm.) uzgodnieniu z Wojewodą Podlaskim;
- 2) na podstawie art. 28 ust. 4 ustawy o ochronie przyrody (Dz. U. z 2018 r. poz. 1614) procedurze udziału społeczeństwa na zasadach i w trybie określonym w ustawie z dnia 3 października 2008 r. o udostępnianiu informacji o środowisku i jego ochronie, udziale społeczeństwa w ochronie środowiska oraz o ocenach oddziaływania na środowisko (Dz. U. z 2017 r. poz. 1405), w postępowaniu, którego przedmiotem jest zmiana aktu prawa miejscowego;

4. Wpływ regulacji na sektor finansów publicznych, w tym budżet państwa i budżet jednostek samorządu terytorialnego.

Wejście w życie przedmiotowego zarządzenia nie pociągnie za sobą skutków finansowych dla budżetu państwa.

5. Wpływ regulacji na rynek pracy.

Zapisy w projekcie zarządzenia nie będą miały wpływu na rynek pracy.

6. Wpływ regulacji na konkurencyjność gospodarki i przedsiębiorczość, w tym na funkcjonowanie przedsiębiorstw.

Projektowana regulacja nie będzie miała wpływu na konkurencyjność wewnętrzną i zewnętrzną gospodarki.

PROJEKT

7. Wpływ regulacji na sytuację i rozwój regionalny.

Projektowana regulacja nie ma wpływu na sytuację i rozwój regionalny.

8. Ocena pod względem zgodności z prawem Unii Europejskiej.

Regulacja objęta zarządzeniem jest objęta prawem Unii Europejskiej.
Zarządzenie jest zgodne z prawem Unii Europejskiej.